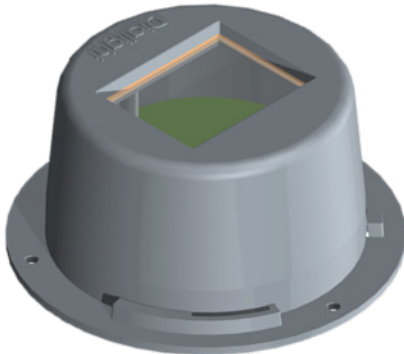


IntelliLED™ Daylight Tageslichtsensor: Gebrauchsanleitung



Inhaltsverzeichnis

Sicherheitshinweise	1
Einleitung	2
Im Lieferumfang enthaltene Teile	3
Technische Daten	4
Sicherheitshinweise	5
Problembehebung	6
Kontakt	7



Dialight IntelliLED™ Tageslichtnutzungssensor Gebrauchsanleitung

LESEN UND BEFOLGEN SIE ALLE SICHERHEITSHINWEISE

- Bringen Sie das UID-Etikett am Sensorgehäuse an.
- Sorgen Sie dafür, dass ein Stromkabel NICHT mit einer Oberfläche in Berührung kommt, die wärmer ist als die Nenngröße des Kabels.
- NICHT in der Nähe von Gas- oder Elektroheizungen montieren.
- NICHT in der Nähe von WLAN-Routern oder anderen Drahtlosgeräten montieren.
- Die Ausrüstung sollte an einem Ort und in einer Höhe montiert werden, wo sie vor Manipulation durch unautorisiertes Personal geschützt ist.
- Die Verwendung von Zubehör, das vom Hersteller nicht empfohlen wurde, kann zu unsicheren Bedingungen führen.
- Diese Ausrüstung darf NICHT zu einem anderen Zweck als dem vorhergesehenen Nutzungszweck verwendet werden.
- NICHT so montieren, dass der Sensor direkter Sonneneinstrahlung unterliegt.
- Der Betrieb und die Instandhaltung müssen von autorisiertem Personal durchgeführt werden.
- Reparaturen und Installationsarbeiten dürfen nur von einem qualifizierten Elektriker durchgeführt werden.
- Falls unvorhergesehene Reparaturen erforderlich sind, dürfen nur autorisierte oder Original-Ersatzteile von Dialight verwendet werden.
- Beachten Sie bei der Installation die nationalen Sicherheitsvorschriften und -regeln.
- Während der Installation muss der Sensor geerdet werden. Ansonsten könnten sämtliche Garantien erlöschen.
- Ohne die schriftliche Zustimmung von Dialight Corp sind keine Änderungen erlaubt. Alle Änderungen, die in diesem Handbuch nicht ausdrücklich schriftlich erlaubt sind, führen zum Erlöschen sämtlicher Garantien.

BEWAHREN SIE DIESE HINWEISE AUF!

Einleitung

Willkommen bei der Übersicht über den IntelliLED™ Tageslichtnutzungssensor. Mit diesem Produkt können Sie Ihr gesamtes Leuchtenetzwerk in Ihrer ganzen Einrichtung nach Ihren Wünschen anpassen. Dank unabhängiger Tageslichtsensoren haben Sie den ganzen Tag über jene Lichtstärke, die Sie sich wünschen.

Durch die Erfassung der Umgebungslichtstärke und das Dimmen Ihrer Leuchten können Sie den Stromverbrauch senken und Geld sparen.

Der IntelliLED™ Tageslichtnutzungssensor kann im Einzel- oder Multi-Sensor-Modus verwendet werden. Beim Einzelsensor-Modus wird die Lichtstärke direkt durch einen einzelnen Sensor gesteuert, um die vom Benutzer gewünschte Lichtstärke auszugeben. Im Multi-Sensor-Modus kann der Benutzer die Lichtstärke anpassen, entweder anhand des niedrigsten LUX-Wertes, des durchschnittlichen LUX-Wertes oder des höchsten LUX-Wertes eines oder mehrerer Sensoren. Pro IntelliLED™ Gateway gibt es ein Limit von 5 Tageslichtsensoren.

Im Lieferumfang enthaltene Teile:

4 Stk.: Schrauben M3,5x12 mm

4 Stk.: Schrauben 8x1/2"

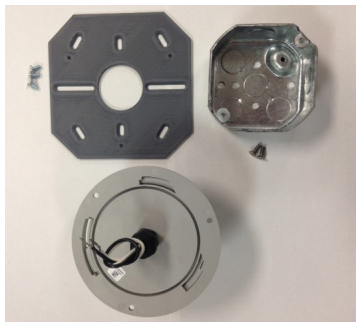
3 Stk.: Schrauben 8x1/4"

1 Stk.: Montageplatte

1 Stk.: UID-Etikett

Nicht im Lieferumfang enthalten:

- Abzweigdose



Montageplatte,
Abzweigdose (nicht im Lieferumfang enthalten)
und Sensor

Notieren Sie sich folgende Informationen:

Dialight-Katalognummern: _____

Datumscode: _____

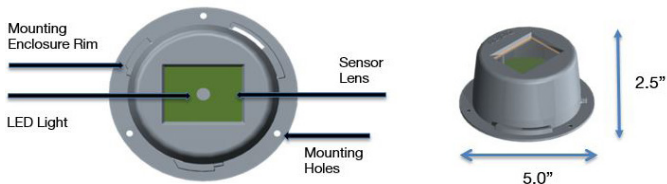
Montagedatum: _____

UID-Nummer (letzte 4 Stellen): _____

Technische Daten

Beschreibung	IntelliLED™ Tageslichtsensor
Zertifizierung	UL 916, CSA C22.2 No. 205, FCC Teil 15, Kanada IC, CE, IEC 61347-1:2015, IEC 61347-2-11:2001 + C1:2001, EN 61000-3-2:2014, 61000-3-3:2013, IEC 60669-2-1:2002+A1:2008+A2:2015, CISPR 15:2013+A1:2015
AC-Stromversorgung	100 – 277 VAC, 50/60 Hz, max. 100 mA
Betriebstemperatur	-25 °C bis 65 °C
Hochfrequenz	2,4 GHz
Objekterkennung	Licht
Abmessungen	12,7 x 5,08 cm (B X H)
Gewicht	0,28 kg
Grüne LED	Bereit zur Verbindung mit einem Netzwerk: Licht blinkt zweimal rasch auf. Identifiziert: Licht leuchtet auf/erlischt
Dialight Artikelnummer	DLHU124UG2
Material der Abdeckung	Acryl
Gehäusematerial	Graues Polycarbonat

Sensorüberblick:

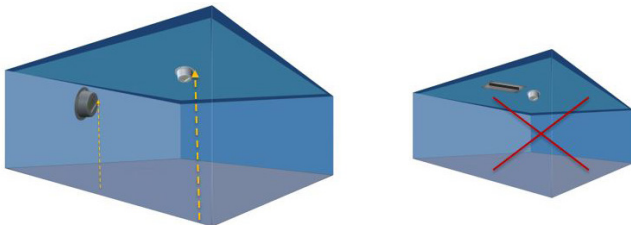


Montagehinweise

Befestigungsort

Der IntelliLED™ Tageslichtsensor kann an der Decke oder an der Wand montiert werden. Dies hängt von der Anordnung der Einrichtung und den verfügbaren Umgebungslichtquellen ab.

HINWEIS: Der Sensor darf nicht an einem Ort mit direkter Sonneneinstrahlung montiert werden.



Befestigungsart

Die Montage muss gemäß den geltenden lokalen, regionalen und staatlichen Vorschriften erfolgen.



Um das Risiko von Brand, Explosion oder eines Stromschlags zu vermeiden, sollte dieses Produkt nur von einem qualifizierten Elektriker gemäß allen geltenden Vorschriften für Elektroarbeiten installiert, inspiziert und gewartet werden. Zur Vermeidung eines Stromschlags stellen Sie sicher, dass der Betriebsschalter vor und während der Installation und Wartung auf AUS (OFF) gesetzt ist. Stellen Sie sicher, dass die Versorgungsspannung der Nennspannung des Produkts entspricht.

Montieren Sie die Montageplatte mit Flachkopfschrauben an einer geeigneten Abzweigdose. (Schrauben 8- 1/2" oder M3,5x12 mm im Lieferumfang enthalten)

- Schließen Sie die Leitungen wie folgt an:
- Schwarzer Leiter an der Phase.
- Weißer Leiter an den Neutralleiter.

Leitungen nun durch Montageplatte in Abzweigdose führen und mit 3 langen Schrauben 8x1/4" montieren.

Stellen Sie die Stromversorgung wieder her und überprüfen Sie die Funktionsfähigkeit. Der Sensor sollte nun zweimal grün aufleuchten. Dies bedeutet, dass Sie ihn zu Ihrem Gateway hinzufügen können. (Die grüne LED leuchtet in einer bestimmten Reihenfolge auf: zweimaliges Blinken, aus, zweimaliges Blinken und Wiederholung.)

HINWEIS: Für Informationen über die Erkennung und Einrichtung des Tageslichtsensors lesen Sie bitte in der Gateway-Gebrauchsanleitung nach.

Problembehebung

Sensor wird vom Gateway nicht erkannt.

Schritte zur Problemlösung:

- Aktivieren Sie auf der Webseite der Gateway-Leuchtensteuerung die Erkennungsfunktion.
- Überprüfen Sie den Status des LED-Lichts durch die vordere Sensorabdeckung.
- Wenn das grüne Licht zweimal blinkt, versucht der Sensor noch immer, eine Verbindung zu einem Netzwerk herzustellen. In diesem Fall:
 - Stellen Sie sicher, dass der Sensor sich in einer Reichweite von 21 m zu einer Leuchte befindet, die bereits Teil des Netzwerks ist.
 - Kontrollieren Sie auf der Webseite, ob alle Leuchten in der Nähe eingeschaltet sind, oder aktivieren Sie sie von dort aus.
 - Wenn der Tageslichtsensor das Netzwerk noch immer nicht entdeckt, tauschen Sie den Sensor.
- Wenn das grüne Licht überhaupt nicht blinkt:
 - Stecken Sie den Sensor aus und wieder ein. Die grüne LED sollte zumindest einmal doppelt aufleuchten.
 - Versuchen Sie, den Sensor-Knoten auf der Administrationsseite des Gateways vom Gateway zu entfernen. (Kontaktieren Sie die Dialight-Verkaufsabteilung für die entsprechende Anleitung.)
 - Falls der Sensor nicht aufleuchtet, tauschen Sie den Sensor.
- Wenn er aufleuchtet und die Anzeige danach erlischt, ist der Sensor mit einem Gateway verbunden. Überprüfen Sie, ob der Sensor mit dem gewünschten Gateway verbunden ist. Falls nicht, überprüfen Sie, ob der Sensor mit einem anderen Gateway im Gebäude verbunden ist.

Kontakt

US Customer Support

+1 844 436 5422

New Jersey (Hauptsitz Nordamerika)

1501 Route 34 South, Farmingdale New Jersey 07727

+1 732 919 3119

Dialight Europa

Ejby Industrivej 91B 2600 Glostrup, Kopenhagen, Dänemark

+45 8877 4545 - Dänemark

+44 1638 666541 - UK

+49 89 12089 5713 - Deutschland

+33 3 23 226258 - Frankreich

Australien

38 O'Malley Street, Osborne Park Western Australien

+61 (0) 8 9244 7600

Mittlerer Osten

Level 42 Emerates Tower, Sheikh Zayed Road, Vereinigte Arabische Emirate

+971 (0) 4319 7686

Brasilien

Alameda Mercurio, 225-American Park Empresarial NR Indaiatuba-SP-13347-662

+55 (19) 313 4300

Houston

16830 Barker Springs Road, Ste 407, Houston TX77084

+1 732 919 3119

Südostasien

33 Ubi Avenue 3, #07-72 Vertex Tower (Tower A), Singapur 408868

+65 6578 7157



Zur Anzeige unserer Website hier scannen!

Rechtlicher Hinweis

Alle hier aufgeführten Werte und Leistungsdaten sind Planungs- oder typische Werte bei Messung unter Laborbedingungen. Dialight-Produkte werden für den Kauf durch industrielle Nutzer und für den Betrieb durch Personen, die für die Verwendung und Instandhaltung dieser Ausrüstung geschult und damit Erfahrung haben, hergestellt. Wenngleich jede Anstrengung unternommen wurde, um die Richtigkeit und Vollständigkeit der Informationen in diesem Dokument sicherzustellen, stellt dieses Dokument keinen Teil eines Vertrags mit Dialight dar und Dialight übernimmt keine Haftung für Schäden, die auf die Verwendung dieser Informationen zurückzuführen sind, einschließlich aller Informationen über Websites Dritter, die zu und von diesem Dokument verlinkt sind. Die Informationen in diesem Dokument können ohne Mitteilung geändert werden. Die in diesem Dokument genannten Produkte oder Software-Lösungen unterliegen den jeweiligen Gewährleistungen und Nutzungs- bzw. Kaufbedingungen. Sofern schriftlich nichts Anderes vereinbart wurde, garantiert oder sichert Dialight nicht zu, dass seine Produkte sich für einen bestimmten Zweck eignen, und Dialight übernimmt keine Verantwortung für die Installation oder unautorisierte Verwendung seiner Produkte.



Enthält FCC ID: W7Z-ZICM357SP0

Enthält IC: 8254A-ZICM357SP0

Dieses Gerät entspricht Teil 15 der FCC-Richtlinien. Der Betrieb unterliegt den beiden folgenden Bedingungen: (1) (1) Dieses Gerät darf keine schädlichen Störungen verursachen und (2) dieses Gerät muss Störungen aufnehmen können, auch wenn diese womöglich zu Betriebsstörungen führen.

Hinweis: Diese Ausrüstung wurde getestet und entspricht den Grenzwerten für ein digitales Gerät der Klasse A, gemäß Teil 15 der FCC-Richtlinien. Diese Grenzwerte sollen einen angemessenen Schutz gegen schädliche Störungen bieten, wenn das Gerät in einer gewerblichen Umgebung genutzt wird. Diese Ausrüstung erzeugt, nutzt und strahlt Hochfrequenzenergie ab und kann bei einer Installation entgegen den Anweisungen zu Störungen des Funkverkehrs führen. Der Betrieb dieser Ausrüstung in einem Wohngebiet erzeugt wahrscheinlich Störungen, die der Benutzer auf eigene Kosten zu korrigieren hat.

