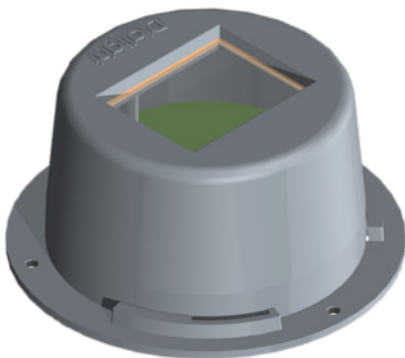


Sensor con aprovechamiento de luz diurna (DLH, por sus siglas en inglés) IntelliLED™ Guía del usuario



Índice

Instrucciones de seguridad	1
Introducción	2
Partes incluidas	3
Especificaciones técnicas	4
Instrucciones para el montaje	5
Resolución de problemas	6
Contacto	7



IntelliLED™ de Dialight Guía de usuario del sensor de aprovechamiento de luz diurna

LEA Y SIGA TODAS LAS INSTRUCCIONES REFERIDAS A LA SEGURIDAD

- Adhiera la etiqueta UID al cuerpo del sensor.
- NO deje ningún cordón provisto en contacto con superficies que se encuentren a una temperatura superior a los valores nominales del cordón.
- NO realice el montaje cerca de calentadores a gas o eléctricos.
- NO realice el montaje cerca de enrutadores WiFi u otros dispositivos inalámbricos.
- El equipo debe montarse en ubicaciones y a alturas en las que no estará sujeto a alteraciones por parte de personal no autorizado.
- El uso de equipo auxiliar no recomendado por el fabricante puede propiciar condiciones de seguridad deficiente.
- NO use este equipo para otro fin distinto de aquel pretendido.
- NO realice el montaje frente a luz solar directa.
- El funcionamiento y mantenimiento deben llevarse a cabo por parte de personal autorizado.
- Las reparaciones y la instalación únicamente deben llevarse a cabo por parte de un electricista idóneo.
- Deben usarse exclusivamente repuestos genuinos o autorizados por Dialight cuando se requieran reparaciones imprevistas.
- Cumpla con las normas y reglamentaciones nacionales referidas a la seguridad durante la instalación.
- Se requiere puesta a tierra a lo largo del proceso de instalación. La falta de cumplimiento con ello podría anular todas las garantías.
- No se permite ninguna alteración sin el acuerdo escrito de parte de Dialight Corp. Las alteraciones que no consten por escrito en este manual anularán todas las garantías.

¡CONSERVE ESTAS INSTRUCCIONES!

Introducción

Bienvenido a la descripción general del sensor de aprovechamiento de luz diurna (DLH, por sus siglas en inglés) IntelliLED™. Este producto le permite personalizar una red entera de iluminación con el uso de sensores de aprovechamiento de luz diurna independientes a lo largo de su planta mientras que, a la vez, mantiene sus niveles deseados de luz a lo largo del día.

La recopilación de lecturas de luz ambiental y la atenuación de sus artefactos de luz garantizan que el consumidor reduzca el consumo de energía y ahorre dinero.

El sensor DLH de IntelliLED™ puede usarse en modo de un único sensor o múltiples sensores. En el modo de un único sensor, la salida de luz se controla directamente mediante un único sensor con el propósito de brindar el nivel de luz deseado del usuario. En el modo de sensores múltiples, el usuario puede ajustar su nivel de luz deseado usando la lectura menor de LUX, la lectura de LUX en promedio o la lectura de LUX mayor desde dos o más sensores. Existe un límite de 5 sensores DLH por puerta de enlace IntelliLED™.

Partes incluidas:

Cantidad 4: Tornillos M3,5x12 mm

Cantidad 4: Tornillos #8x1/2 pulgadas

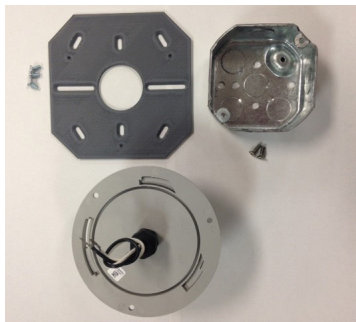
Cantidad 3: Tornillos #8x1/4 pulgadas

Cantidad 1: Mounting plate

Cantidad 1: UID label

No se incluye:

- Caja terminal



Placa de montaje
Caja terminal (no incluida) y el sensor

Tome nota de la siguiente información:

Números de catálogo de Dialight: _____

Código de fecha: _____

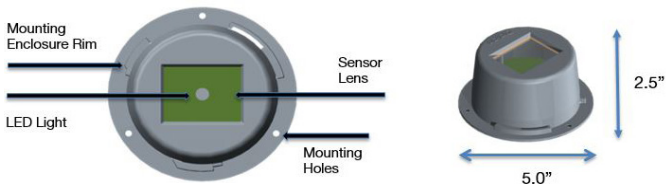
Fecha de instalación: _____

Número UID (últimos 4 dígitos): _____

Especificaciones técnicas

Descripción	Sensor con aprovechamiento de luz diurna IntelliLED™
Certificación	UL 916, CSA C22.2 No. 205, FCC parte 15, Canadá IC, CE, IEC 61347-1:2015, IEC 61347-2-11:200 + C1:2001, EN 61000-3-2:2014, 61000-3-3:2013, IEC 60669-2-1:2002+A1:2008+A2:2015, CISPR 15:2013+A1:2015
Alimentación de energía de CA	100-277 VAC 50/60 Hz, 100 mA Máx.
Temperatura de funcionamiento	Temperatura de funcionamiento: -25 °C a 65 °C
Frecuencia de RF	2,4 GHz
Detección de objetos	Luz
Dimensiones	5" de profundidad x 2,5" de altura
Peso	10 oz
LED verde	Listo para unirse a una red La luz parpadeará dos veces rápidamente Identifique: La luz parpadeará constantemente en encendido/apagado
Número de pieza de Dialight	DLHU124UG2
Material del lente	Acrílico
Material de la carcasa	Polycarbonato gris

Descripción general del sensor:

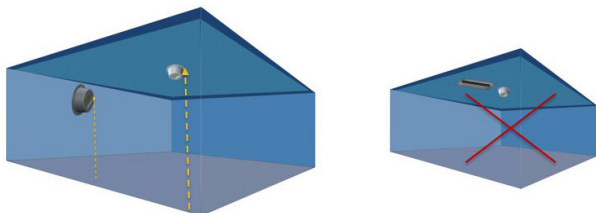


Instrucciones para el montaje

Dónde montar

El sensor de aprovechamiento de luz diurna IntelliLED™ puede usarse como sensor de montaje sobre techo o pared. Ello será definido por el usuario según la disposición de la planta y las fuentes de luz ambiental disponibles.

NOTA: El sensor no debe montarse en luz solar directa.



Cómo montar

La instalación debe realizarse de conformidad con las reglamentaciones locales, regionales y federales.



Para evitar el riesgo de incendios, explosión o choque eléctrico, este producto debe ser instalado, inspeccionado y mantenido, por parte de un electricista idóneo únicamente, de conformidad con todos los códigos aplicables al rubro eléctrico. Para evitar choques eléctricos, asegúrese de que la energía eléctrica esté DESCONECTADA antes y después de las tareas de instalación y mantenimiento. Asegúrese de que el voltaje de alimentación sea el mismo voltaje indicado para el dispositivo.

Instale la placa de montaje a una caja de terminal o de salida adecuada usando tornillos de cabeza plana. (tornillos #8 - 1/2" o M3,5x12 mm proporcionados)

- Conecte los conductores de los cables de energía de la siguiente manera:
- El cable negro se conecta a la línea
- El cable blanco a neutral

Haga ingresar los cables a la caja terminal o de salida a través de la placa de montaje y sujete el dispositivo con el uso de tornillos 3x #8x1/4" de largo.

Restablezca la energía y verifique el funcionamiento. El sensor empezará a parpadear en verde dos veces lo cual indica que está listo para agregarse a su puerta de enlace. (El LED verde hará un destello de acuerdo con un patrón, doble, apagado, doble y se repetirá).

NOTA: Consulte su manual de la puerta de enlace para descubrir y configurar el sensor DLH.

Resolución de problemas

El sensor no es descubierto por la puerta de enlace

Pasos para la resolución:

- En la página web del controlador de iluminación de la puerta de enlace encienda el descubrimiento.
- Verifique el estado de la luz LED a través del lente frontal del sensor.
- Si la luz verde está parpadeando dos veces, el sensor aún está intentando unirse a la red. Entonces:
 - Verifique que se encuentre dentro de una distancia de 70 pies de una luz que ya se haya agregado a la red.
 - Verifique que las luces cercanas reciban energía con el comando de encendido desde la página web.
 - Si el sensor DLH aún queda sin descubrirse, reemplace el sensor.
- Si la luz LED no está parpadeando en absoluto:
 - Desconecte el sensor y vuelva a conectarlo. Debería ver un LED verde parpadeando doble al menos una vez.
 - Intente con la liberación de un nodo desde la página de administración de la puerta de enlace. (Póngase en contacto con el sector de Ventas de Dialight para el manual correspondiente).
 - Si no parpadea, reemplace el sensor.
- Si parpadea y luego se detiene, se ha agregado a la puerta de enlace. Vea si se ha unido a la puerta de enlace que usted desea. Si no, controle si se ha agregado a otra puerta de enlace del edificio.

Contáctenos

Nueva Jersey (Oficinas en América del Norte)

1501 Route 34 South, Farmingdale Nueva Jersey 07727
+1 732 919 3119

Dialight Europa

Ejby Industrivej 91B 2600 Glostrup, Copenhagen, Dinamarca
+45 8877 4545 - Dinamarca
+44 1638 666541 - Reino Unido
+49 89 12089 5713 - Alemania
+33 3 23 226258 - Francia

Australia

38 O'Malley Street, Osborne Park Western Australia
+61 (0) 8 9244 7600

Medio Oriente

Level 42 Emerates Tower, Sheikh Zayed Road, Dubái, Emiratos Árabes Unidos
+971 (0) 4319 7686

Brasil

Alameda Mercurio, 225-American Park Empresarial NR Indaiatuba-SP-13347-662
+55 (19) 313 4300

Houston

16830 Barker Springs Road, Ste 407, Houston TX77084
+1 732 919 3119

Sudeste Asiático

33 Ubi Avenue 3, #07-72 Vertex Tower (Tower A), Singapur 408868
+65 6578 7157



¡Vea aquí nuestro sitio web!
www.dialight.com

Aviso legal

Todos los valores y datos del desempeño incluidos en el presente están diseñados o se tratan de valores típicos en condiciones de laboratorio. Los productos Dialight están destinados principalmente para la compra por parte de usuarios industriales y para ser operados por personas capacitadas y experimentadas en el uso y el mantenimiento de este equipo. Si bien se han tomado todas las precauciones para garantizar la exactitud y completud de la información de este documento, el presente documento no forma parte de ningún contrato con Dialight, y Dialight no asume ninguna responsabilidad por los daños y perjuicios resultantes del uso de esta información, lo cual incluye cualquier información en sitios web de terceros vinculados con o desde el presente documento. La información en este documento está sujeta a cambio sin aviso previo. Los productos o el software al que se hace referencia en este documento están sujetos a las garantías y términos y condiciones de uso y compra que resulten aplicables. A menos que se acuerde lo contrario por escrito, Dialight no garantiza ni manifiesta que sus productos sean aptos para un fin en particular y no acepta ninguna responsabilidad por la instalación o el uso no autorizado de sus productos.



Contiene FCC ID: W7Z-ZICM357SP0

Contiene IC: 8254A-ZICM357SP0

Este dispositivo cumple con la parte 15 de las Normas FCC: El funcionamiento está sujeto a las siguientes dos condiciones: (1) Este dispositivo no puede causar interferencia perjudicial, y (2) este dispositivo debe aceptar cualquier interferencia recibida, inclusive la interferencia que pueda causar un funcionamiento no deseado.

Nota: Este equipo ha sido probado, y se ha comprobado que cumple con los límites establecidos para un dispositivo digital de Clase A, en virtud de la parte 15 de las Normas FCC. Estos límites están diseñados para brindar una protección razonable frente a una interferencia perjudicial cuando el equipo funciona en un entorno comercial. Este equipo genera, usa y puede irradiar energía de radio frecuencia y, de no instalarse y usarse de conformidad con el manual de instrucciones, puede generar interferencia perjudicial en comunicaciones por radio. El funcionamiento de este equipo en un área residencial probablemente cause interferencia perjudicial, en cuyo caso, se exigirá al usuario que corrija la interferencia a su propio costo.

©2018 Dialight Corporation. Todos los derechos reservados.

