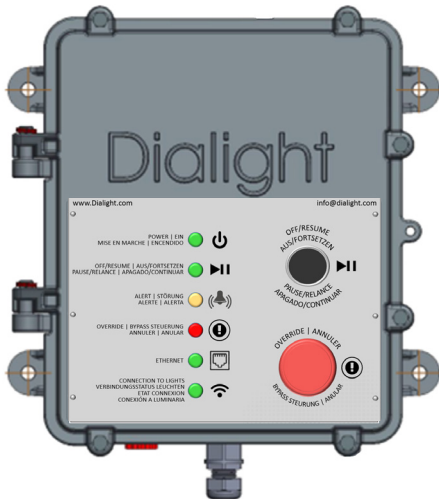


Puerta de enlace IntelliLED™: Guía de inicio rápido



Índice

Introducción	4
Puerta de enlace IntelliLED™	4
Especificaciones técnicas	4
Sobre Dialight	5
Arquitectura del sistema IntelliLED™	5
Preparación	6
Qué necesitará	6
Consideraciones para el montaje (mejores prácticas)	6
Consideraciones sobre RF (mejores prácticas)	7
Conexión a su puerta de enlace	8
Acceso de WiFi	8
Acceso de Ethernet	9
Registro del cambio de configuración	9
Referencia rápida sobre la interfaz del usuario	10
Referencia rápida sobre el panel frontal	11
Contacto	12



LEA Y SIGA TODAS LAS INSTRUCCIONES REFERIDAS A LA SEGURIDAD

- Consulte los valores nominales de temperatura de funcionamiento de este dispositivo antes de su instalación.
- NO realice el montaje cerca de calentadores a gas o eléctricos.
- El equipo debe montarse en ubicaciones y a alturas en las que no estará sujeto a alteraciones por parte de personal no autorizado.
- El uso de equipo auxiliar no recomendado por el fabricante puede propiciar condiciones de seguridad deficiente.
- NO use este equipo para otro fin distinto de aquel pretendido.
- TOME fotografías de la instalación y el montaje para futura referencia.
- Póngase en contacto con su representante local de Ventas o Dialight según sea necesario.
- La instalación y el mantenimiento deben llevarse a cabo por parte de personal autorizado.
- Las reparaciones y la instalación únicamente deben llevarse a cabo por parte de un electricista idóneo.
- Deben usarse exclusivamente repuestos genuinos o autorizados por Dialight cuando se requieran reparaciones imprevistas.
- Cumpla con las normas y reglamentaciones nacionales referidas a la seguridad durante la instalación.
- Debe evitarse el montaje en lugares extremadamente calurosos. La falta de cumplimiento con ello podría anular todas las garantías.
- No se permite ninguna alteración sin el acuerdo escrito de parte de Dialight Corp. Las alteraciones que no consten por escrito en este manual anularán todas las garantías.

¡CONSERVE ESTAS INSTRUCCIONES!

Introducción

¿Qué es la puerta de enlace IntelliLED™ de Dialight?

La puerta de enlace IntelliLED™ de Dialight es un controlador inalámbrico autónomo, que puede usarse para conectar, configurar y manejar hasta 120 nodos inalámbricos conectados de Dialight. Estos incluyen artefactos lumínicos, sensores de ocupación y aprovechamiento de luz diurna. La puerta de enlace ofrece una rápida configuración y puesta en marcha de su sistema de iluminación. Se puede acceder a la interfaz gráfica de usuario (GUI, por sus siglas en inglés) integrada a la puerta de enlace a través de una conexión directa Ethernet con el uso de un portátil o por WiFi. Cuando la puerta de enlace está desconectada o apagada, el sistema de iluminación pasará, por configuración predeterminada, a un estado de encendido de emergencia al 100%.

Technical Specifications

Certificación	UL 916, CSA C22.2 No.205, FCC parte 15, Canadá IC, CE, EN55032, EN 55016-2-1, EN 55016-2-3, EN 61000-3-2, EN 61000-3-3, EN 61000-4-2, EN 61000-4-3, EN 61000-4-4, EN 61000-4-5 EN 61000-4-6, EN 61000-4-11, NEMA 4X, IP66
Voltaje de funcionamiento en CA	100-277 VAC, 50/60Hz
Temperatura de funcionamiento	-40° C a +65° C
Ethernet	10/100/Gb Ethernet
Dimensiones (ancho x profundidad x altura)	13,09 x 15 x 21,214 323,5 mm X 382 mm X 538,84mm
Número de pieza de Dialight	GAUW24AG
Valores nominales	Instale únicamente en lugares secos, IP66
Desconexión rápida	Este dispositivo debe conectarse a un dispositivo de desconexión rápida, como un disyuntor de circuito.

Equipo no provisto:

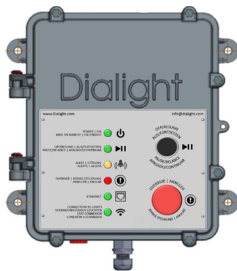
Cable Cat5 Ethernet (uso únicamente en el puerto marcado como X2) y cable de energía de CA

Sobre Dialight

Dialight es el líder mundial en tecnología de iluminación industrial LED con más de un millón de artefactos LED instalados en el planeta. En 1971, lanzamos nuestro primer producto LED. Desde entonces, hemos revolucionado el uso de LED y ÚNICAMENTE LED, con el propósito de ofrecer iluminación superior para el control del tránsito, indicadores, torres estructurales y lugares de trabajo industrial en todo el mundo.

Arquitectura del sistema

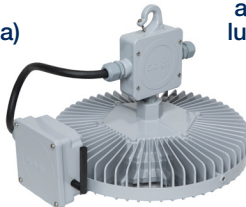
Puerta de enlace IntelliLED™ de Dialight



Sensor de ocupación IntelliLED™ (haz ancha y angosta)



Sensor con aprovechamiento de luz diurna IntelliLED™



Dialight Vigilant® LED para grandes alturas

Preparación

Qué necesitará

- Puerta de enlace IntelliLED™ de Dialight
- Alimentación por CA 100-277 voltios de alterna, 50/60Hz (14AWG (2,08mm) mínimo 8AWG (10,5mm) máximo)
- Hardware de montaje (3/8 pulgadas / 9,5 mm por orificios, x 4)
- Cable de Ethernet (optativo)
- Configuración de la red (a través del departamento de TI)
- Ordenador con conectividad Ethernet o inalámbrica

Nota: Consulte el manual de la puerta de enlace para instrucciones o consideraciones de montaje más detalladas

Elección del lugar de montaje (mejores prácticas)

- La puerta de enlace no debe montarse en zonas húmedas ni expuestas a condiciones de humedad extremas.
- Para un rendimiento óptimo, la puerta de enlace debe tener una línea de vista (LoS, por sus siglas en inglés) directa al menos a un artefacto a controlarse.
- Asegúrese de que el hardware de montaje quede sujetado de manera segura a un apoyo firme.
- De ser posible, monte la puerta de enlace en una ubicación central a las luces.
- Evite el montaje debajo de obstrucciones, como escaleras o cajas metálicas.
- La puerta de enlace tendrá conectividad reducida para comunicarse a través de paredes u otras obstrucciones (maquinaria o cajas).
- De ser posible, monte la puerta de enlace de manera tal que los botones y LED de información puedan verse o accederse con facilidad.

Consideraciones sobre RF (mejores prácticas)

- La tecnología de RF es similar al WiFi que usa en su hogar. Aquí presentamos las mejores prácticas a seguir al momento de la configuración de su sistema de control para asegurarse de una conectividad plena y confiable.

Consideraciones sobre RF

- La RF intentará comunicarse a través de los siguientes materiales:
 - Cajas metálicas
 - Ladrillos
 - Hormigón

Consideraciones relativas al montaje

- Evite los siguientes dispositivos al momento de considerar el montaje de su puerta de enlace:
 - Antenas o amplificadores
 - Microondas
 - Jaula de Faraday
- LoS (línea de vista)
 - Asegurar la conectividad de la línea de vista AL MENOS de uno de los artefactos de iluminación le ayudará a garantizar una conectividad confiable.
- Ubicación central del montaje
 - La puerta de enlace mantendrá una conexión mayor con luces y sensores si se encuentra en un lugar central al de dichas luces y sensores.
- Área abierta
 - La puerta de enlace debería montarse en un lugar abierto a fin de permitir que la RF se extienda a sus artefactos de iluminación. Evite lugares cerrados.
- Selección del canal
 - El sistema de controles IntelliLED™ le permite al usuario seleccionar la cantidad de canales de RF conforme a las demandas del lugar. Asegúrese de que el sistema de controles IntelliLED™ esté funcionando en un canal de RF con uso escaso.

Conexión a su puerta de enlace por primera vez

Nota: Asegúrese de que la totalidad de las instrucciones previas se hayan seguido hasta esta instancia y se alimente a la puerta de enlace de energía eléctrica (busque el indicador de energía LED en verde en el panel frontal).

Dispositivos compatibles:

- Tabletas, teléfonos, ordenadores con una conexión Ethernet o WiFi.

Navegadores compatibles:



Internet Explorer NO resulta compatible

SE RECOMIENDA MUCHO CAMBIAR LA CONTRASEÑA DESPUÉS DE ACCEDER AL SISTEMA POR PRIMERA VEZ

Conexión a través de WiFi

- Asegúrese de que su puerta de enlace reciba energía eléctrica y de contar con un dispositivo con capacidad de Internet y conectividad WiFi.
- Observe en sus conexiones de red inalámbrica los siguientes SSID: **Dialight_GW_XXXX** (XXXX será un conjunto de 4 números o letras generados al azar). Doble clic para conectarse.
- Su dispositivo le pedirá una contraseña.
- Ingrese: **DialightGW**
- Permita 1 o 2 minutos para que el dispositivo se conecte.
- Abra un navegador web compatible (véase arriba) e ingrese en la siguiente dirección web:
 - <http://10.10.0.1>
- Debería cargarse la página de inicio para el sistema de controles IntelliLED™ y pedirle un nombre de usuario y una contraseña:
 - **Nombre de usuario:** admin
 - **Contraseña:** password

Conexión a través de Ethernet

- Asegúrese de que la puerta de enlace IntelliLED™ reciba energía eléctrica y de tener un dispositivo compatible con Internet conectado al puerto de Ethernet en la puerta de enlace IntelliLED™ (ubicado en la parte inferior de la unidad).
- Acceda a la configuración de la red local de su dispositivo y cambie su IP a la siguiente:
 - **IP:** 192.168.1.1
 - **Subnet:** 255.255.255.0

NOTA: Antes de probar este paso, familiarícese con la configuración de la dirección de IP de su dispositivo.

- Permita 1 o 2 minutos para que el dispositivo se conecte.
- Abra el navegador web compatible (véase arriba) e ingrese la siguiente dirección web: <http://192.168.1.150>
- Debería cargarse la página de inicio para el sistema de controles IntelliLED™ y pedirle un nombre de usuario y una contraseña:
 - **Nombre de usuario:** admin
 - **Contraseña:** password

Registro del cambio de configuración

Registro de la configuración de IP

Dirección IP: _____

Máscara de subnet: _____

Puerta de enlace: _____

Registro de la configuración de ingreso:

Nombre de usuario: _____

Contraseña: _____

Referencia rápida sobre la interfaz del usuario

Después de conectarse a la puerta de enlace, haga clic en el icono del ángulo superior izquierdo:



- **Sobre:** Brindará información sobre la puerta de enlace
- **Salir:** Hará que el usuario salga de la puerta de enlace
- **Alertas:** Mostrará cualquier alerta actual reconocida o no reconocida
- **Copias de seguridad:** Administrará los archivos de copias de seguridad
- **Control del grupo:** Controla los grupos de dispositivos configurados
- **Análisis de la red:** Presenta una representación visual de la actividad de la red
- **Puesta en marcha:** Puesta en marcha inicial de su sistema de iluminación
- **Sistema:** Para determinar la fecha y el horario
- **Alertas:** Para configurar los alertas personalizados
- **Dispositivos:** Para administrar y configurar dispositivos
- **Puerta de enlace:** Para administrar y configurar la puerta de enlace
- **Grupo:** Para administrar y configurar grupos de dispositivos
- **Cronogramas:** Para configurar cronogramas
- **Usuario:** Para cambiar y modificar la contraseña del usuario

NOTA:
Se recomienda mucho establecer un horario del sistema antes de poner en marcha el sistema de controles.

Después de familiarizarse con estas opciones del menú, haga clic en **Puesta en marcha** y siga los pasos para comenzar a configurar su sistema de control de iluminación IntelliLED™

Nota: Consulte el manual de la puerta de enlace IntelliLED™ para información sobre la interfaz del usuario más detallada

Referencia rápida sobre el panel frontal

LED de estado:

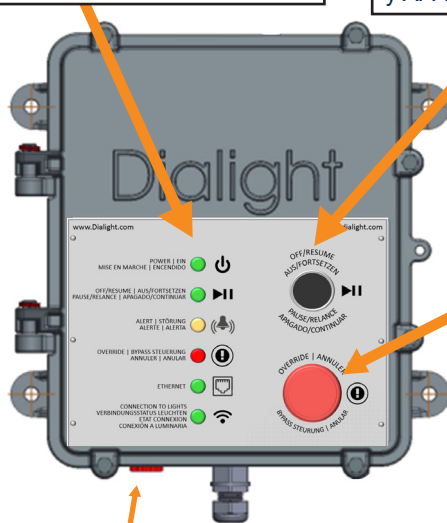
Informa el estado del sistema y brinda notificaciones visuales

Apagado/Reanudado:

(Oprima durante 5 segundos)
Anula el funcionamiento normal y APAGA las luces conectadas

Anular:

Anula el sistema de iluminación a un estado de ENCENDIDO de emergencia en un 100%



Energía:

Entrada de energía de CA

Red:

Entrada Ethernet

Contáctenos

Nueva Jersey (Oficinas en América del Norte)

1501 Route 34 South, Farmingdale Nueva Jersey 07722
+1 732 919 3119

Dialight Europa

Ejby Industrivej 91B 2600 Glostrup, Copenhagen, Dinamarca
+45 8877 4545 - Dinamarca
+44 1638 666541 - Reino Unido
+49 89 12089 5713 - Alemania
+33 3 23 226258 - Francia

Australia

38 O'Malley Street, Osborne Park Western Australia
+61 (0) 8 9244 7600

Medio Oriente

Level 42 Emerates Tower, Sheikh Zayed Road, Dubái, Emiratos Árabes Unidos
+971 (0) 4319 7686

Brasil

Alameda Mercurio, 225-American Park Empresarial NR Indaiatuba-SP-13347-662
+55 (19) 313 4300

Houston

16830 Barker Springs Road, Ste 407, Houston TX77084
+1 732 919 3119

Sudeste Asiático

33 Ubi Avenue 3, #07-72 Vertex Tower (Tower A), Singapur 408868
+65 6578 7157



¡Vea aquí nuestro sitio web!

www.dialight.com

Aviso legal

Todos los valores y datos del desempeño incluidos en el presente están diseñados o se tratan de valores típicos en condiciones de laboratorio. Los productos Dialight están destinados principalmente para la compra por parte de usuarios industriales y para ser operados por personas capacitadas y experimentadas en el uso y el mantenimiento de este equipo. Si bien se han tomado todas las precauciones para garantizar la exactitud y completud de la información de este documento, el presente documento no forma parte de ningún contrato con Dialight, y Dialight no asume ninguna responsabilidad por los daños y perjuicios resultantes del uso de esta información, lo cual incluye cualquier información en sitios web de terceros vinculados con o desde el presente documento. La información en este documento está sujeta a cambio sin aviso previo. Los productos o el software al que se hace referencia en este documento están sujetos a las garantías y términos y condiciones de uso y compra que resulten aplicables. A menos que se acuerde lo contrario por escrito, Dialight no garantiza ni manifiesta que sus productos sean aptos para un fin en particular y no acepta ninguna responsabilidad por la instalación o el uso no autorizado de sus productos.



Contiene FCC ID: W7Z-ZICM357SP0

Contiene IC: 8254A-ZICM357SP0

Este dispositivo cumple con la parte 15 de las Normas FCC: El funcionamiento está sujeto a las siguientes dos condiciones: (1) Este dispositivo no puede causar interferencia perjudicial, y (2) este dispositivo debe aceptar cualquier interferencia recibida, inclusive la interferencia que pueda causar un funcionamiento no deseado.

Nota: Este equipo ha sido probado, y se ha comprobado que cumple con los límites establecidos para un dispositivo digital de Clase A, en virtud de la parte 15 de las Normas FCC. Estos límites están diseñados para brindar una protección razonable frente a una interferencia perjudicial cuando el equipo funciona en un entorno comercial. Este equipo genera, usa y puede irradiar energía de radio frecuencia y, de no instalarse y usarse de conformidad con el manual de instrucciones, puede generar interferencia perjudicial en comunicaciones por radio. El funcionamiento de este equipo en un área residencial probablemente cause interferencia perjudicial, en cuyo caso, se exigirá al usuario que corrija la interferencia a su propio costo.

©2018 Dialight Corporation. Todos los derechos reservados.

