

# Dialight



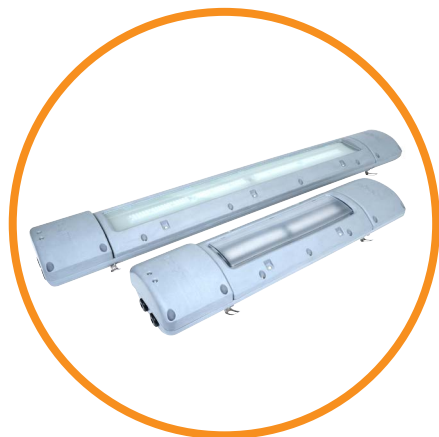
## Dialight® GRP LED-Langfeldleuchte – ATEX/IECEx Technisches Datenblatt – EMEA



JANUAR 2020

## SafeSite® GRP LED-Langfeldleuchte

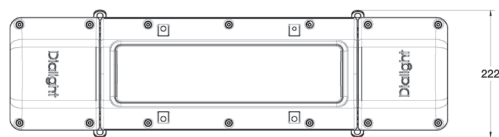
ATEX/IECEx



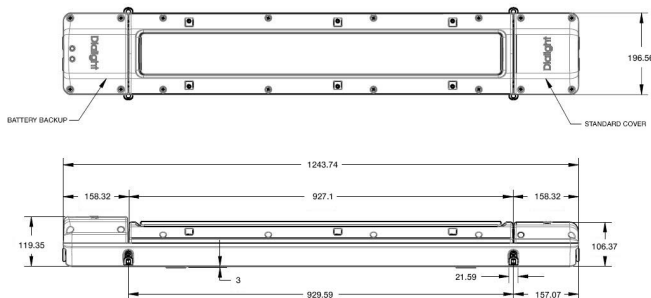
### Zertifizierungen und Klassifizierungen

- 10 Jahre Garantie
- CE (EN 55015: 2006, EN 61547: 2009, EN 60598: 2014 verwenden.)
- IP66/67
- ATEX / IECEx Zone 2, 21 und 22
  - Ex II 3 GD
    - Ex ec IIC T4 Gc
    - Ex tc IIIC T130°C Dc
    - Sira 19ATEX4227X
  - Ex II 2 D
    - Ex tb op is IIIC T130°C Db
    - Sira 19ATEX9228X
- DALI 1.0/2.0 Standard
- Lichtleistung bis zu 2.875 und 5.750 Lumen (nominal)
- Erhältlich in 764 mm und 1244 mm
- Funksteuerungen bei bestimmten Modellen verfügbar (bitte Ihren Dialight-Ansprechpartner kontaktieren)

### Modell mit 764 mm



### Modell mit 1244 mm



Abmessungen in mm

### Mechanische Daten:

#### Leuchtengewicht:

Standardmodelle: 764 mm: 7,9 kg (17,4 Pfund)  
1244 mm: 10,9 kg (24 Pfund)

#### Notlichtmodelle:

764 mm: 8,7 kg (19,2 Pfund)  
1244 mm: 11,9 kg (26,2 Pfund)

#### Befestigung:

2 x M8 Befestigungspunkte  
Andere Montageoptionen verfügbar

#### Kableingang:

2 x M25 Kableingänge an beiden Enden,  
standardmäßig verdrahtet. Für weitere  
Für weitere Optionen bitte Ihren Dialight-  
Ansprechpartner kontaktieren

#### Zweite Abhängung:

4 x Sicherungsösen aus Edelstahl 316,  
serienmäßig

#### Schlagzahl:

IK08

### Elektrische Daten:

#### Betriebsspannung:

Standard:  
100 – 277 VAC, 50/60 Hz  
120 – 250 VDC

Notlicht:  
230/240 VAC, 50 Hz

#### Betriebstemperatur:

Standardmodelle: -40 °C bis +65 °C  
Notlichtmodelle: -20 °C bis +50 °C

#### Oberschwingungen und Emissionen:

EN 55015 (Leitungs- und Strahlungsimmunität)  
EN 61000-3-2  
EN 61000-3-3  
EN 61547

#### Überspannungsschutz:

EN 61000-4-5  
6 kV Leitung zu Leitung und Leitung zu Masse

#### Leistungsfaktor:

> 0,9

### Notlichtmodelle:

Lichtleistung im EM-Modus 600-900

#### Ungefährer

Batterielebensdauer: 4 Jahre

#### Batterieladungszeit\*:

180 Min. (Standard)  
60/90 Min. (optional, vor Ort konfigurierbar)

### Materialien:

#### Gehäuse:

Glasfaserverstärktes Polyester

#### Linse:

- Strukturierte Polycarbonat-Sammellinse (Standard)  
- Strukturierte flache Glaslinse (optional)

### Photometrische Angaben:

#### CRI

mind. 80 Std.

#### CCT:

5000K (kaltweiß)  
4000K (neutralweiß)  
Grüne LEDs (Modell für Not- und Augenduschen)

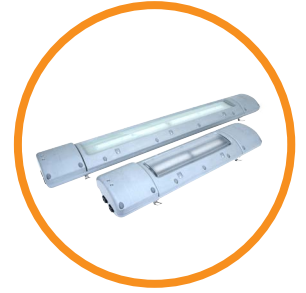
Sofern nicht anders angegeben, sind alle Werte typisch (Toleranz +/- 10 %).

\* Bei 25 °C Betriebstemperatur

**WARNUNG – INSTALLATION UND ZWEITE ABHÄNGUNG.** Die Verwendung von Dialight-Produkten ohne ordnungsgemäße Installation (einschließlich zweiter Abhängung/Sicherheitsnetz) und regelmäßige Inspektionen könnte zu schweren Verletzungen oder Tod führen. Dialight empfiehlt bei allen Installationen die Verwendung einer zweiten Abhängung bzw. eines Sicherheitsnetzes (entsprechend der Installationsumgebung). Es ist die ausschließliche Verantwortlichkeit des Vertragsnehmers, Monteurs und/oder Endnutzers: (a) die Eignung des Produkts für seinen vorgesehenen Nutzungszweck zu bestimmen und (b) sicherzustellen, dass das Produkt sicher (ggf. mit zweiter Abhängung/Sicherheitsnetz) und gemäß allen geltenden Gesetzen und Vorschriften montiert wird. Soweit gemäß dem geltenden Gesetz erlaubt, schließt Dialight jegliche Haftung für Körperverletzung und/oder andere Schäden aufgrund der Entfernung oder anderen Positionsänderung dieses Produkts aus.

# Bestellinformationen

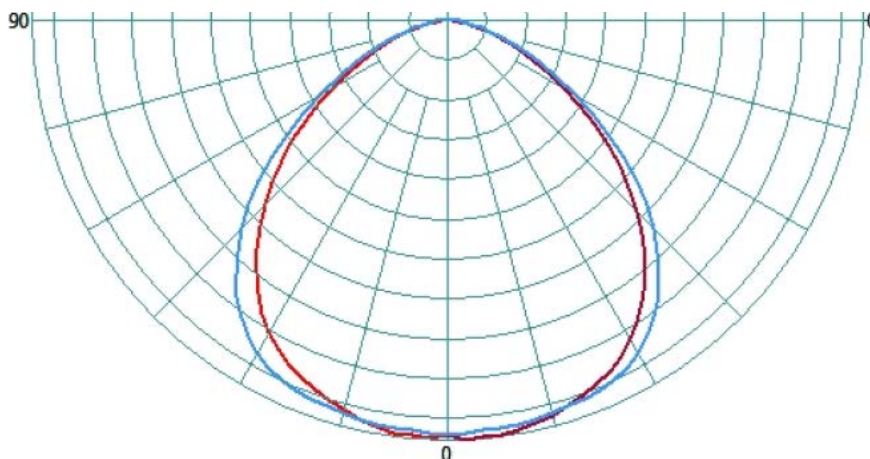
## SafeSite® GRP LED-Langfeldleuchte – ATEX/IECEX



| Artikelnummer  | Leuchte Lumen (nominal) | Watt | lm/W | Spannung                    | CCT                 | Linse                       |
|--|-------------------------|------|------|-----------------------------|---------------------|-----------------------------|
| <b>Modelle Zone 2, 21 und 22 – Standard</b>                                    |                         |      |      |                             |                     |                             |
| P2BBMC23A5NWGN   | 2.875                   | 25   | 115  | 100 – 277 VAC/120 – 250 VDC | 5000K (kaltweiß)    | Strukturiertes Polycarbonat |
| P4BBMC26A5NWGN   | 5.750                   | 47   | 123  | 100 – 277 VAC/120 – 250 VDC | 5000K (kaltweiß)    | Strukturiertes Polycarbonat |
| P2BBMN23A5NWGN   | 2.785                   | 25   | 111  | 100 – 277 VAC/120 – 250 VDC | 4000K (neutralweiß) | Strukturiertes Polycarbonat |
| P4BBMN26A5NWGN   | 5.575                   | 47   | 119  | 100 – 277 VAC/120 – 250 VDC | 4000K (neutralweiß) | Strukturiertes Polycarbonat |
| <b>Modelle Zone 2, 21 und 22 – Notlichtfunktion</b>                            |                         |      |      |                             |                     |                             |
| P2BBMC23A5NWGF   | 2.875                   | 29   | 99   | 230/240 VAC                 | 5000K (kaltweiß)    | Strukturiertes Polycarbonat |
| P4BBMC26A5NWGF   | 5.750                   | 51   | 113  | 230/240 VAC                 | 5000K (kaltweiß)    | Strukturiertes Polycarbonat |
| P2BBMN23A5NWGF   | 2.785                   | 29   | 96   | 230/240 VAC                 | 4000K (neutralweiß) | Strukturiertes Polycarbonat |
| P4BBMN26A5NWGF   | 5.575                   | 51   | 109  | 230/240 VAC                 | 4000K (neutralweiß) | Strukturiertes Polycarbonat |
| <b>Modell für Not- und Augenduschen – Zone 2, 21 und 22 (Notlichtfunktion)</b> |                         |      |      |                             |                     |                             |
| P2BBMG23A5NWGF   |                         | 29   |      | 230/240 VAC                 | Grün                | Strukturiertes Polycarbonat |
| P4BBMG26A5NWGF   |                         | 51   |      | 230/240 VAC                 | Grün                | Strukturiertes Polycarbonat |

Sofern nicht anders angegeben, sind alle Werte typisch (Toleranz +/- 10 %).

# Lichtverteilung



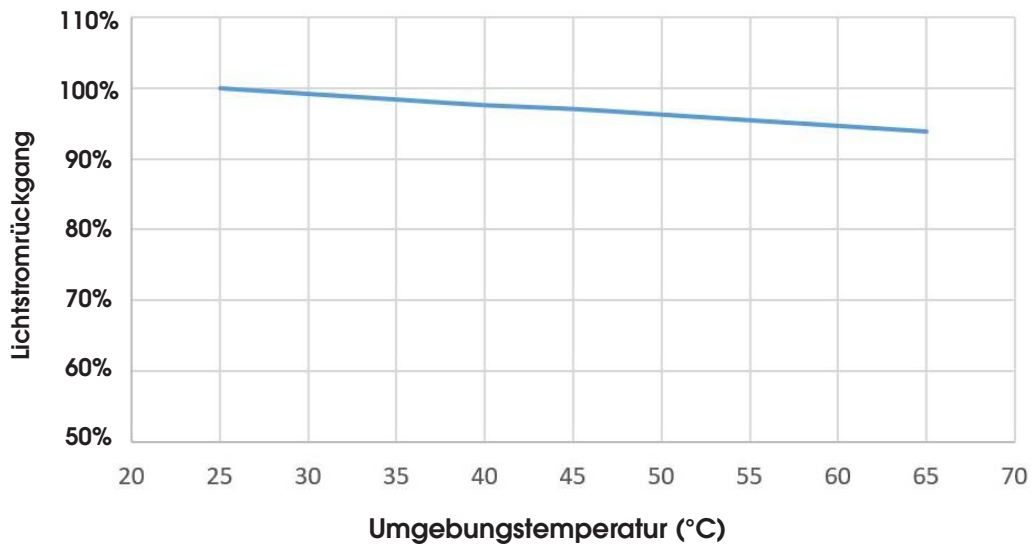
# Einschaltstrom/Schutzschalter

| Länge   | Eingangsspannung | Einschaltstrom bei Eingangsspannung | Ungefähre Dauer (T50) des Einschaltstroms | Schutzschalter-Rating | 10 ms Rating Typ-B | 10 ms Rating Typ-C | Max. Anzahl/Schutzschalter bei 20 % Derating |       |
|---------|------------------|-------------------------------------|---|-----------------------|--------------------|--------------------|--|-------|
|         |                  |                                     |   |                       |                    |                    | Typ B  | Typ C |
| 764 mm  | 120 VAC          | 8 A                                 | 0,5 ms                                    | 10 A                  | 70 A               | 100 A              | 20   | 20    |
| 764 mm  | 230 VAC          | 15 A                                | 0,5 ms                                    | 10 A                  | 70 A               | 100 A              | 20   | 20    |
| 764 mm  | 277 VAC          | 18 A                                | 0,5 ms                                    | 10 A                  | 70 A               | 100 A              | 20   | 20    |
| 1244 mm | 120 VAC          | 8 A                                 | 0,5 ms                                    | 10 A                  | 70 A               | 100 A              | 14   | 14    |
| 1244 mm | 230 VAC          | 15 A                                | 0,5 ms                                    | 10 A                  | 70 A               | 100 A              | 20   | 20    |
| 1244 mm | 277 VAC          | 18 A                                | 0,5 ms                                    | 10 A                  | 70 A               | 100 A              | 20   | 20    |

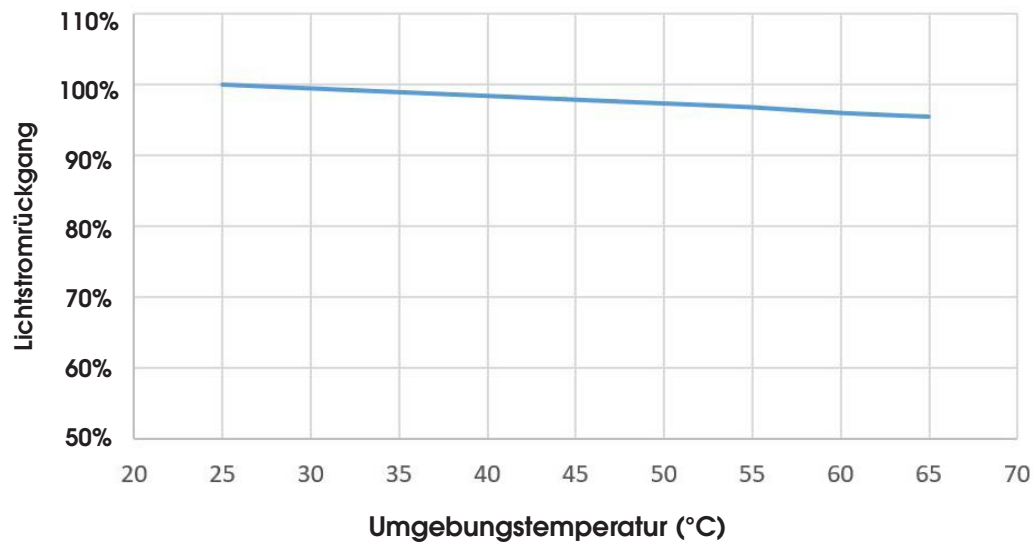
**HAFTUNGSAUSSCHLUSS.** Alle aufgeführten Informationen werden nach Dialights bestem Wissen bereitgestellt und sind zum Zeitpunkt ihrer Veröffentlichung richtig. Im Falle einer Bestellung finden Sie unter [www.dialight.com](http://www.dialight.com) die aktuellen Versionen: (a) der relevanten Produktdokumentation (einschließlich der relevanten Datenblätter), (b) der Verkaufsbedingungen von Dialight und (c) der entsprechenden Produktgarantie. Soweit erachtet wird, dass ein Vertrag zwischen Dialight und dem Käufer der Dialight-Produkte und/oder einem Endnutzer geschlossen wird, sind die Versionen der Dokumente, die zum Zeitpunkt des Verkaufs unter [www.dialight.com](http://www.dialight.com) zur Verfügung stehen, in den Vertrag aufzunehmen. Bei einer Abweichung zwischen diesem Dokument und Informationen auf [www.dialight.com](http://www.dialight.com) gelten die Informationen auf unserer Website.

# Thermisches Roll-off

Thermal Rolloff - GRP Linear, 764mm Ausführung



Thermal Rolloff - GRP Linear, 1244mm Ausführung



**HAFTUNGSAUSSCHLUSS.** Alle aufgeführten Informationen werden nach Dialights bestem Wissen bereitgestellt und sind zum Zeitpunkt ihrer Veröffentlichung richtig. Im Falle einer Bestellung finden Sie unter [www.dialight.com](http://www.dialight.com) die aktuellen Versionen: (a) der relevanten Produktdokumentation (einschließlich der relevanten Datenblätter), (b) der Verkaufsbedingungen von Dialight und (c) der entsprechenden Produktgarantie. Soweit erachtet wird, dass ein Vertrag zwischen Dialight und dem Käufer der Dialight-Produkte und/oder einem Endnutzer geschlossen wird, sind die Versionen der Dokumente, die zum Zeitpunkt des Verkaufs unter [www.dialight.com](http://www.dialight.com) zur Verfügung stehen, in den Vertrag aufzunehmen. Bei einer Abweichung zwischen diesem Dokument und Informationen auf [www.dialight.com](http://www.dialight.com) gelten die Informationen auf unserer Website.

# Lampenwartungsfaktor

| 764 mm GRP Langfeldleuchte |         |       |       |       |       |       |       |        |        |
|----------------------------|---------|-------|-------|-------|-------|-------|-------|--------|--------|
| Betriebstemperatur         | Stunden |       |       |       |       |       |       |        |        |
|                            | 0       | 15000 | 30000 | 45000 | 60000 | 75000 | 90000 | 100000 | 150000 |
| 25 °C                      | 100 %   | 98 %  | 96 %  | 95 %  | 94 %  | 92 %  | 91 %  | 90 %   | 86 %   |
| 30 °C                      | 99 %    | 97 %  | 96 %  | 94 %  | 93 %  | 92 %  | 90 %  | 89 %   | 85 %   |
| 35 °C                      | 98 %    | 96 %  | 95 %  | 93 %  | 92 %  | 91 %  | 90 %  | 89 %   | 85 %   |
| 40 °C                      | 98 %    | 95 %  | 94 %  | 93 %  | 91 %  | 90 %  | 89 %  | 88 %   | 84 %   |
| 45 °C                      | 97 %    | 95 %  | 94 %  | 92 %  | 91 %  | 90 %  | 88 %  | 88 %   | 84 %   |
| 50 °C                      | 96 %    | 94 %  | 93 %  | 91 %  | 90 %  | 89 %  | 88 %  | 87 %   | 83 %   |
| 55 °C                      | 96 %    | 93 %  | 92 %  | 91 %  | 89 %  | 88 %  | 87 %  | 86 %   | 82 %   |
| 60 °C                      | 95 %    | 92 %  | 91 %  | 90 %  | 89 %  | 87 %  | 86 %  | 85 %   | 82 %   |
| 65 °C                      | 94 %    | 91 %  | 90 %  | 88 %  | 87 %  | 85 %  | 84 %  | 83 %   | 78 %   |

| 1244 mm GRP Langfeldleuchte |         |       |       |       |       |       |       |        |        |
|-----------------------------|---------|-------|-------|-------|-------|-------|-------|--------|--------|
| Betriebstemperatur          | Stunden |       |       |       |       |       |       |        |        |
|                             | 0       | 15000 | 30000 | 45000 | 60000 | 75000 | 90000 | 100000 | 150000 |
| 25 °C                       | 100 %   | 98 %  | 96 %  | 95 %  | 94 %  | 92 %  | 91 %  | 90 %   | 86 %   |
| 30 °C                       | 99 %    | 97 %  | 96 %  | 94 %  | 93 %  | 92 %  | 91 %  | 90 %   | 86 %   |
| 35 °C                       | 99 %    | 97 %  | 95 %  | 94 %  | 93 %  | 91 %  | 90 %  | 89 %   | 85 %   |
| 40 °C                       | 98 %    | 96 %  | 95 %  | 93 %  | 92 %  | 91 %  | 90 %  | 89 %   | 85 %   |
| 45 °C                       | 98 %    | 96 %  | 94 %  | 93 %  | 92 %  | 90 %  | 89 %  | 88 %   | 84 %   |
| 50 °C                       | 97 %    | 95 %  | 94 %  | 92 %  | 91 %  | 90 %  | 89 %  | 88 %   | 84 %   |
| 55 °C                       | 97 %    | 95 %  | 93 %  | 92 %  | 91 %  | 89 %  | 88 %  | 87 %   | 83 %   |
| 60 °C                       | 96 %    | 94 %  | 92 %  | 91 %  | 90 %  | 89 %  | 87 %  | 87 %   | 83 %   |
| 65 °C                       | 96 %    | 93 %  | 92 %  | 91 %  | 89 %  | 88 %  | 87 %  | 86 %   | 82 %   |

**HAFTUNGSAUSSCHLUSS.** Alle aufgeführten Informationen werden nach Dialights bestem Wissen bereitgestellt und sind zum Zeitpunkt ihrer Veröffentlichung richtig. Im Falle einer Bestellung finden Sie unter [www.dialight.com](http://www.dialight.com) die aktuellen Versionen: (a) der relevanten Produktdokumentation (einschließlich der relevanten Datenblätter), (b) der Verkaufsbedingungen von Dialight und (c) der entsprechenden Produktgarantie. Soweit erachtet wird, dass ein Vertrag zwischen Dialight und dem Käufer der Dialight-Produkte und/oder einem Endnutzer geschlossen wird, sind die Versionen der Dokumente, die zum Zeitpunkt des Verkaufs unter [www.dialight.com](http://www.dialight.com) zur Verfügung stehen, in den Vertrag aufzunehmen. Bei einer Abweichung zwischen diesem Dokument und Informationen auf [www.dialight.com](http://www.dialight.com) gelten die Informationen auf unserer Website.

## Zubehör



### ELX-CMB-SS

- Deckenbefestigung aus seetauglichem Edelstahl 316



### ELX-PC-SS-42

- 40–45mm Ø Rohrbefestigung aus seetauglichem Edelstahl 316



### ELX-WMB-SS-45

- 45° -Wandbefestigung aus seetauglichem Edelstahl 316



### HBXCAB48

- 1,2 m langes Edelstahl-Sicherungsseil (zur Verwendung mit Sicherheitsbügel)

### ELX-PC-SS-47

- 47–51 mm Ø Rohrbefestigung aus seetauglichem Edelstahl 316

### ELX-WMB-SS-60

- 60° - Wandbefestigung 316 aus seetauglichem Edelstahl steel wall mount kit

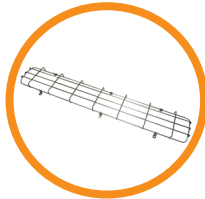
### ELX-PC-SS-54

- 54–57 mm Ø Rohrbefestigung aus seetauglichem Edelstahl 316



### ELX-EYE-SS

- Ösenbefestigung aus seetauglichem Edelstahl 316



### RLX-WG-2

- Drahtkorb für Modell mit 764 mm

### RLX-WG-4

- Drahtkorb für Modell mit 1244 mm



### RLX-BATT-KIT-2

- Ersatzbatterie-Kit 764 mm



### RL-WIRELESS-2\*

- Funksteuerung für Modelle mit 764 mm (nur Zone 2)

### RLX-BATT-KIT-4

- Ersatzbatterie-Kit 1244 mm

### RL-WIRELESS-4\*

- Funksteuerung für Modelle mit 1244 mm (nur Zone 2)

\*GRP Langfeldleuchte muss vor der Auslieferung von befugtem Dialight-Personal damit ausgestattet werden

**HAFTUNGSAUSSCHLUSS.** Alle aufgeführten Informationen werden nach Dialights bestem Wissen bereitgestellt und sind zum Zeitpunkt ihrer Veröffentlichung richtig. Im Falle einer Bestellung finden Sie unter [www.dialight.com](http://www.dialight.com) die aktuellen Versionen: (a) der relevanten Produktdokumentation (einschließlich der relevanten Datenblätter), (b) der Verkaufsbedingungen von Dialight und (c) der entsprechenden Produktgarantie. Soweit erachtet wird, dass ein Vertrag zwischen Dialight und dem Käufer der Dialight-Produkte und/oder einem Endnutzer geschlossen wird, sind die Versionen der Dokumente, die zum Zeitpunkt des Verkaufs unter [www.dialight.com](http://www.dialight.com) zur Verfügung stehen, in den Vertrag aufzunehmen. Bei einer Abweichung zwischen diesem Dokument und Informationen auf [www.dialight.com](http://www.dialight.com) gelten die Informationen auf unserer Website.



## Dialight Europe Ltd

Leaf C, Level 36, Tower 42  
25 Old Broad Street  
London, EC2N 1HQ, United Kingdom  
Tel.: +44 (0) 203 058 3540  
Kundendienst: +44 (0) 163 866 6541  
sales-emea@dialight.com

## Mittlerer Osten

205, Clover Bay Tower,  
Al Abraj Street, Business Bay  
P.O. Box 123997 Dubai, U.A.E.  
Tel.: +971 (4) 818 31 56

### WARNUNG/HAFTUNGSAUSSCHLÜSSE:

**Installation und zweite Abhängung.** Die Verwendung dieses Produkts ohne ordnungsgemäße Installation (einschließlich zweiter Abhängung/Sicherheitsnetz) und regelmäßige Inspektionen könnte zu schweren Verletzungen oder Tod führen. Dialight empfiehlt bei allen Installationen die Verwendung einer zweiten Abhängung bzw. eines Sicherheitsnetzes (entsprechend der Installationsumgebung). Dialight-Produkte werden für den Kauf, die Installation und die Verwendung durch Endkunden, die für die funktionale Überprüfung, Installation, Verwendung und Instandhaltung solcher Produkte geschult sind und damit Erfahrung haben, hergestellt, und alle Kunden (einschließlich, aber nicht beschränkt auf Endkunden) sind verantwortlich dafür, die Eignung von Dialight-Produkten für die bestimmte Installationsumgebung zu beurteilen. Es ist die ausschließliche Verantwortlichkeit des Vertragsnehmers, Monteurs und/oder Endnutzers: (a) die Eignung des Produkts für seinen vorgesehenen Nutzungszweck zu bestimmen und (b) sicherzustellen, dass das Produkt sicher (ggf. mit zweiter Abhängung/Sicherheitsnetz) und gemäß allen geltenden Gesetzen und Vorschriften montiert wird.

**Produktspezifikationen und Garantien.** Alle aufgeführten Informationen werden nach Dialights bestem Wissen bereitgestellt und sind zum Zeitpunkt ihrer Veröffentlichung richtig. Alle in diesem Dokument aufgeführten Werte und Leistungsdaten sind Planungs- oder typische Werte bei Messung unter Laborbedingungen. Die Informationen in diesem Dokument können ohne Mitteilung geändert werden. Die in diesem Dokument genannten Produkte oder Software-Lösungen unterliegen den jeweiligen Gewährleistungen und Nutzungs- bzw. Kaufbedingungen. Sofern mit einem autorisierten Vertreter schriftlich nichts Anderes vereinbart wurde, garantiert oder sichert Dialight nicht zu, dass seine Produkte sich für einen bestimmten Zweck eignen, und Dialight übernimmt keine Haftung für die Installation und/oder unautorisierte Verwendung seiner Produkte. Im Falle einer Bestellung finden Sie unter [www.dialight.com](http://www.dialight.com) die aktuellen Versionen; (a) der relevanten Produktdokumentation (einschließlich relevanter Datenblätter), (b) der Verkaufsbedingungen von Dialight und (c) der entsprechenden Produktgarantien. Soweit erachtet wird, dass ein Vertrag zwischen Dialight und dem Käufer der Dialight-Produkte und/oder einem Endnutzer geschlossen wird, sind die Versionen der Dokumente, die zum Zeitpunkt des Verkaufs unter [www.dialight.com](http://www.dialight.com) zur Verfügung stehen, in den Vertrag aufzunehmen. Bei einer Abweichung zwischen diesem Dokument und Informationen auf [www.dialight.com](http://www.dialight.com) gelten die Informationen auf unserer Website.

**Haftungsausschluss.** Soweit gemäß dem geltenden Gesetz erlaubt, schließt Dialight jegliche Haftung für Körperverletzung und/oder andere Schäden aufgrund der Entfernung oder anderen Positionsänderung seiner Produkte aus. Auch wenn Dialight alle angemessenen Anstrengungen unternommen hat, um die Vollständigkeit und Richtigkeit der hierin enthaltenen Informationen sicherzustellen, übernimmt Dialight keine Haftung für Schäden, die auf diese Informationen zurückzuführen sind, sowie für Zusicherungen von Drittparteien, die in Bezug auf Dialight-Produkte abgegeben wurden.