

Dialight



Luminaire LED GRP Linear Dialight® - ATEX / IECEx

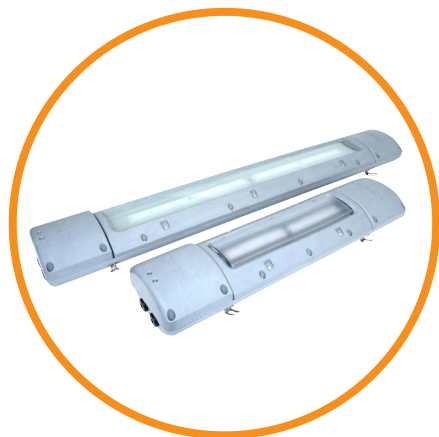
Fiche de spécifications techniques - EMEA



JUIN 2020

Luminaire LED GRP Linear SafeSite®

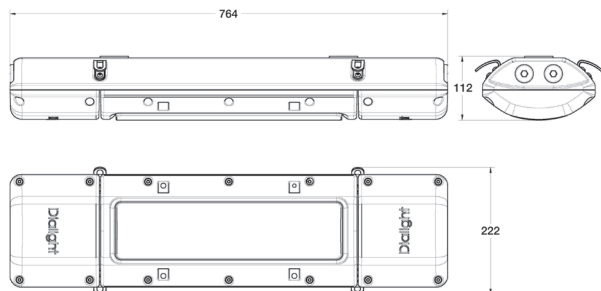
ATEX / IECEx



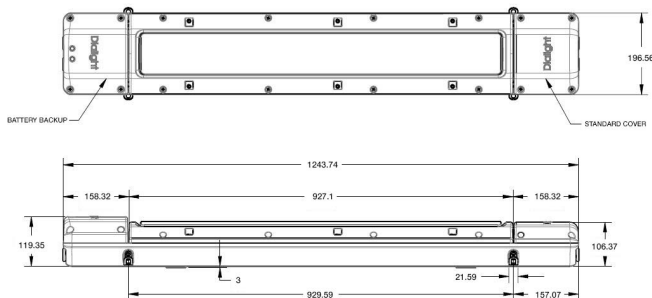
Certifications et classements

- Garantie de 10 ans
- CE
- IP66/67
- ATEX / IECEx Zones 1, 2, 21 et 22
 - Ex II 2 GD
 - Ex eb mb op is IIC T4 Gb
 - Ex tb op is IIC T130°C Db
 - Certification numbers:
 - Sira 19ATEX4226X
 - IECEx SIR 19.0068X
- ATEX / IECEx Zones 2, 21 et 22
 - Ex II 3 GD
 - Ex ec IIC T4 Gc
 - Ex tc IIC T130°C Dc
 - Sira 19ATEX4227X
 - IECEx SIR 19.0069X
 - Ex II 2 D
 - Ex tb op is IIC T130°C Db
 - Sira 19ATEX9228X
 - IECEx SIR 19.0069X
- DALI 1.0/2.0 en standard
- Flux lumineux maximal de 2 875 et 5 750 (nominal)
- Disponible en modèles 764 mm et 1 244 mm
- Commandes sans fil disponibles sur certains modèles (veuillez consulter le fabricant)

Modèle 764 mm



Modèle 1 244 mm



Dimensions en mm

Caractéristiques mécaniques :

Poids du luminaire :

Modèles standards : 764 mm : 7,9 kg (17,4 livres)
1 244 mm : 10,9 kg (24 livres)

Modèles secours :

764 mm : 8,7 kg (19,2 livres)
1 244 mm : 11,9 kg (26,2 livres)

Montage :

(2) points de fixation M8
Autres options de pose disponibles

Raccord câble :

(2) entrées de câbles M25 aux extrémités, câblage traversant standard. Pour plus d'options, veuillez contacter le fabricant

Fixation de sécurité :

(4) attaches inox 316 en standard

Note d'impact :

IK08

Caractéristiques électriques :

Tension de service :

Standard : 100-277 V AC, 50/60 Hz
120-250 V DC

Urgence :

230/240 V AC, 50 Hz

Température de service :

Modèles standard : de -40 °C à +65 °C
Modèles d'urgence : de -20 °C à +50 °C

Harmoniques et émissions :

IEC 55015 (conduction et rayonnement)
IEC 61000-3-2
IEC 61000-3-3
IEC 61547

Protection contre

les surtensions transitoires :

IEC 61000-4-5
6 kV de phase à phase et de phase à terre

Facteur de puissance :

> 0,9

Modèles d'éclairage secours:

Flux lumineux en mode EM :

10-25% du flux lumineux initial (selon la durée choisie et la longueur du produit)

Durée de vie prévue

de la batterie* :

4 ans

Autonomie de la batterie* :

180 mn (standard)
60/90 mn (en option, configuration sur le terrain)

Matériaux :

Boîtier :

Polyester renforcé à la fibre de verre (GRP)

Lentille :

- Polycarbonate texturé
lentille convexe (standard)
- Lentille en verre plat texturé (en option)

Caractéristiques photométriques :

IRC :

Minimum 80

CCT :

5 000 K (blanc froid)
4 000 K (blanc neutre)
LED vertes pour la version de douche de sécurité et lave-yeux

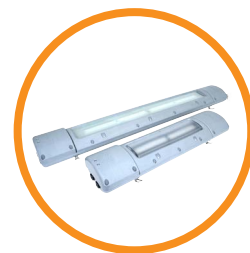
Sauf indication contraire, toutes les valeurs sont des valeurs types (tolérance +/- 10 %)

* à une température ambiante de 25 °C

AVERTISSEMENT - INSTALLATION ET RÉTENTION SECONDAIRE. L'utilisation d'un produit Dialight sans une installation appropriée (dont une rétention secondaire / un filet) et des inspections périodiques pourrait entraîner des blessures graves ou mortelles. Le cas échéant, Dialight recommande d'utiliser une rétention secondaire / un filet pour toutes les installations (en fonction du site). Il est de la responsabilité exclusive du contractant, de l'installateur et/ou de l'utilisateur final de : (a) déterminer la conformité du produit à l'application prévue et (b) s'assurer que le produit a été installé en toute sécurité (avec rétention secondaire / filet, le cas échéant) dans le respect de toutes les lois et réglementations en vigueur. Dans la mesure permise par la législation applicable, Dialight décline toute responsabilité en cas de dommages corporels et/ou autres dommages résultant d'un quelconque déplacement ou démontage de ses produits.

Informations pour commande

Luminaire LED GRP Linear SafeSite® - ATEX / IECEx

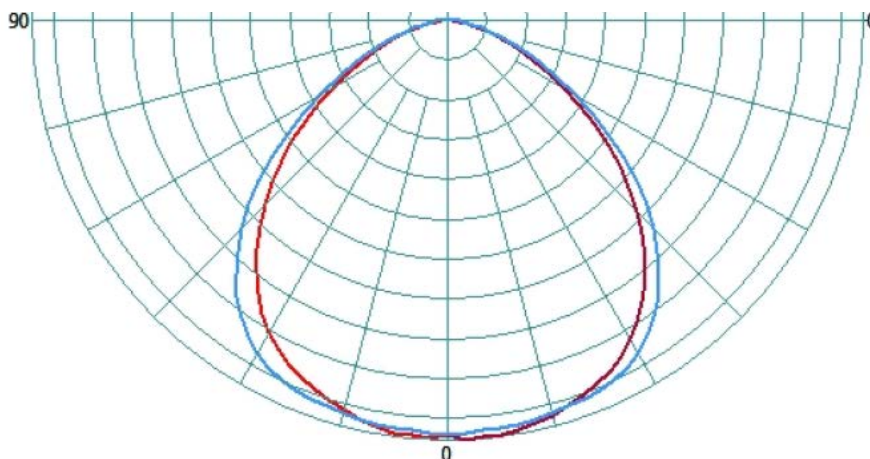


Réf. produit	Ancienne Réf. Produit	Flux lumineux lm (nominal)	Puissance W	Lm/W	Tension	CCT	Optique
Modèles zones 1, 2, 21 et 22 (Standard)							
P2ABMC23A54WGN		2,875	25	115	100-277 V AC/ 120-250 V DC	5 000 K (blanc froid)	Polycarbonate texturé
P4ABMC26A54WGN		5,750	47	123	100-277 V AC/ 120-250 V DC	5 000 K (blanc froid)	Polycarbonate texturé
P2ABMN23A54WGN		2,785	25	111	100-277 V AC/ 120-250 V DC	4 000 K (blanc neutre)	Polycarbonate texturé
P4ABMN26A54WGN		5,575	47	119	100-277 V AC/ 120-250 V DC	4 000 K (blanc neutre)	Polycarbonate texturé
Modèles zones 2, 21 et 22 (Standard)							
P2BBMC23A54WGN	P2BBMC23A5NWGN	2,875	25	115	100-277 V AC/ 120-250 V DC	5 000 K (blanc froid)	Polycarbonate texturé
P4BBMC26A54WGN	P4BBMC26A5NWGN	5,750	47	123	100-277 V AC/ 120-250 V DC	5 000 K (blanc froid)	Polycarbonate texturé
P2BBMN23A54WGN	P2BBMN23A5NWGN	2,785	25	111	100-277 V AC/ 120-250 V DC	4 000 K (blanc neutre)	Polycarbonate texturé
P4BBMN26A54WGN	P4BBMN26A5NWGN	5,575	47	119	100-277 V AC/ 120-250 V DC	4 000 K (blanc neutre)	Polycarbonate texturé
Modèles zones 1, 2, 21 et 22 (Secouru)							
P2ABMCG3A54WGG		2,875	29	99	230/240 V AC	5 000 K (blanc froid)	Polycarbonate texturé
P4ABMCG6A54WGG		5,750	51	113	230/240 V AC	5 000 K (blanc froid)	Polycarbonate texturé
P2ABMNG3A54WGG		2,785	29	96	230/240 V AC	4 000 K (blanc neutre)	Polycarbonate texturé
P4ABMNG6A54WGG		5,575	51	109	230/240 V AC	4 000 K (blanc neutre)	Polycarbonate texturé
Modèles zones 2, 21 et 22 (Secouru)							
P2BBMC23A54WGG	P2BBMC23A5NWGF	2,875	29	99	230/240 V AC	5 000 K (blanc froid)	Polycarbonate texturé
P4BBMC26A54WGG	P4BBMC26A5NWGF	5,750	51	113	230/240 V AC	5 000 K (blanc froid)	Polycarbonate texturé
P2BBMN23A54WGG	P2BBMN23A5NWGF	2,785	29	96	230/240 V AC	4 000 K (blanc neutre)	Polycarbonate texturé
P4BBMN26A54WGG	P4BBMN26A5NWGF	5,575	51	109	230/240 V AC	4 000 K (blanc neutre)	Polycarbonate texturé
Version pour douche de sécurité et lave-yeux - Zones 1, 2, 21 et 22 (Secouru)							
P2ABMGG3A54WGG			29		230/240 V AC	Vert	Polycarbonate texturé
P4ABMGG6A54WGG			51		230/240 V AC	Vert	Polycarbonate texturé
Version pour douche de sécurité et lave-yeux - Zones 2, 21 et 22 (Secouru)							
P2BBMG23A54WGG	P2BBMG23A5NWGF		29		230/240 V AC	Vert	Polycarbonate texturé
P4BBMG26A54WGG	P4BBMG26A5NWGF		51		230/240 V AC	Vert	Polycarbonate texturé

Sauf indication contraire, toutes les valeurs sont des valeurs types (tolérance +/- 10 %) Option verre texturé: remplacer le 4ème caractère B par un 8

DÉCHARGE DE RESPONSABILITÉ : Toutes les informations concernant les produits sont, à la connaissance de Dialight, exactes à la date de publication. Lorsque vous passez une commande, rendez-vous sur www.dialight.com pour avoir la dernière version des documents suivants : (a) la documentation produit concernée (dont les fiches de données produit), (b) les conditions de vente Dialight et (c) la garantie produit qui s'applique. Dans la mesure où aucun contrat n'est censé avoir été signé entre Dialight et l'acheteur de produits Dialight et/ou un utilisateur final, les versions des documents disponibles sur www.dialight.com à la date de vente seront les versions figurant dans le présent document. En cas de divergence entre le présent document et les informations fournies sur www.dialight.com, les informations fournies sur le site feront foi.

Photométrie



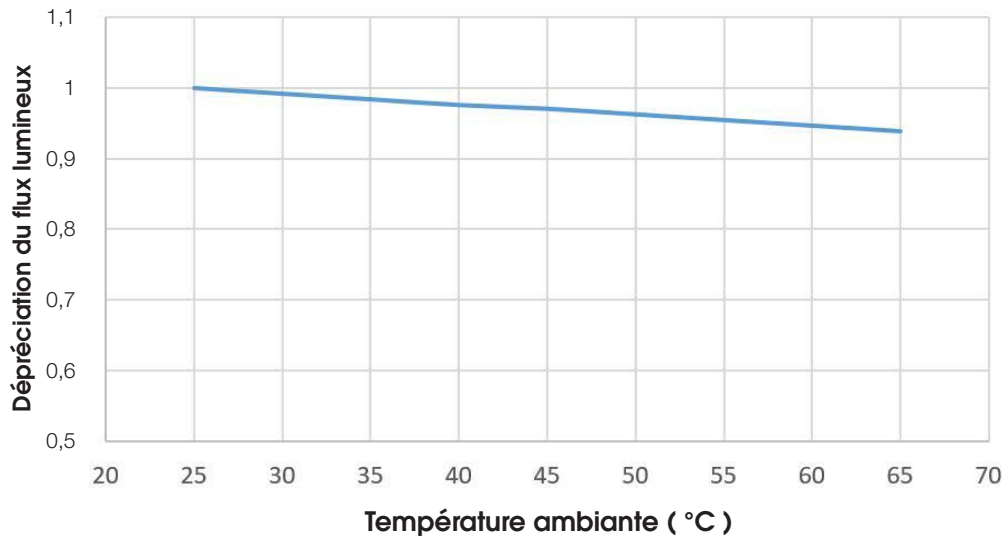
Courant d'appel / Disjoncteurs

Longueur	Tension d'entrée	Courant d'appel à la tension d'entrée	Durée approximative (T50) du courant d'appel	Calibre du disjoncteur	Calibre 10 ms type B	Calibre 10 ms type C	Nombre/Disjoncteur max. avec 20 % déclassement	
							Type B	Type C
764 mm	120 VAC	8 A	5 ms	10 A	70 A	100 A	20	20
764 mm	230 VAC	15 A	5 ms	10 A	70 A	100 A	20	20
764 mm	277 VAC	18 A	5 ms	10 A	70 A	100 A	20	20
1 244 mm	120 VAC	8 A	5 ms	10 A	70 A	100 A	14	14
1 244 mm	230 VAC	15 A	5 ms	10 A	70 A	100 A	20	20
1 244 mm	277 VAC	18 A	5 ms	10 A	70 A	100 A	20	20

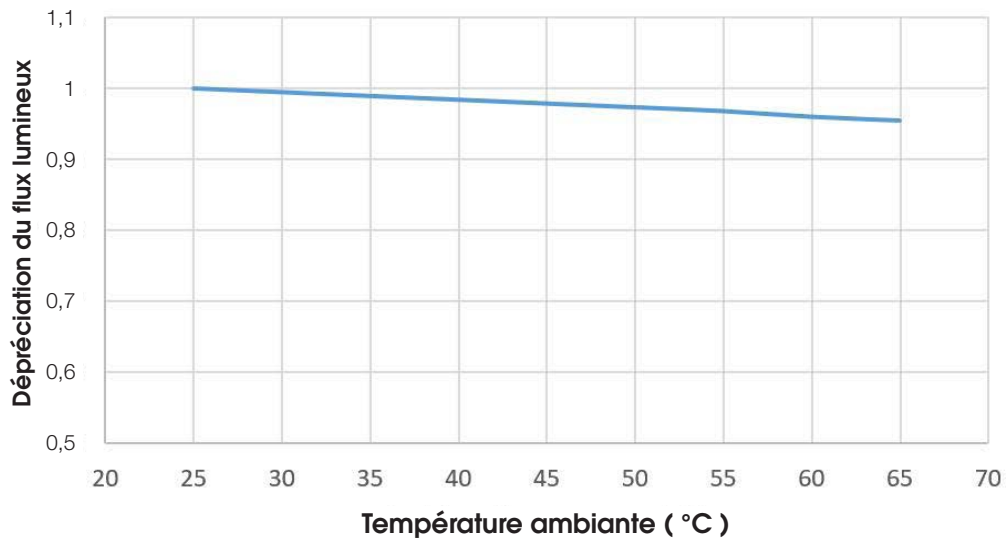
DÉCHARGE DE RESPONSABILITÉ : Toutes les informations concernant les produits sont, à la connaissance de Dialight, exactes à la date de publication. Lorsque vous passez une commande, rendez-vous sur www.dialight.com pour avoir la dernière version des documents suivants : (a) la documentation produit concernée (dont les fiches de données produit), (b) les conditions de vente Dialight et (c) la garantie produit qui s'applique. Dans la mesure où aucun contrat n'est censé avoir été signé entre Dialight et l'acheteur de produits Dialight et/ou un utilisateur final, les versions des documents disponibles sur www.dialight.com à la date de vente seront les versions figurant dans le présent document. En cas de divergence entre le présent document et les informations fournies sur www.dialight.com, les informations fournies sur le site feront foi.

Atténuation thermique

Atténuation thermique - Luminaire GRP Linear, modèle 764 mm



Atténuation thermique - Luminaire GRP Linear, modèle 1 244 mm



DÉCHARGE DE RESPONSABILITÉ : Toutes les informations concernant les produits sont, à la connaissance de Dialight, exactes à la date de publication. Lorsque vous passez une commande, rendez-vous sur www.dialight.com pour avoir la dernière version des documents suivants : (a) la documentation produit concernée (dont les fiches de données produit), (b) les conditions de vente Dialight et (c) la garantie produit qui s'applique. Dans la mesure où aucun contrat n'est censé avoir été signé entre Dialight et l'acheteur de produits Dialight et/ou un utilisateur final, les versions des documents disponibles sur www.dialight.com à la date de vente seront les versions figurant dans le présent document. En cas de divergence entre le présent document et les informations fournies sur www.dialight.com, les informations fournies sur le site feront foi.

Facteur de conservation du flux lumineux

Luminaire GRP Linear 764 mm									
Température ambiante	Heures								
	0	15 000	30 000	45 000	60 000	75 000	90 000	100 000	150 000
25 °C	100 %	98 %	96 %	95 %	94 %	92 %	91 %	90 %	86 %
30 °C	99 %	97 %	96 %	94 %	93 %	92 %	90 %	89 %	85 %
35 °C	98 %	96 %	95 %	93 %	92 %	91 %	90 %	89 %	85 %
40 °C	98 %	95 %	94 %	93 %	91 %	90 %	89 %	88 %	84 %
45 °C	97 %	95 %	94 %	92 %	91 %	90 %	88 %	88 %	84 %
50 °C	96 %	94 %	93 %	91 %	90 %	89 %	88 %	87 %	83 %
55 °C	96 %	93 %	92 %	91 %	89 %	88 %	87 %	86 %	82 %
60 °C	95 %	92 %	91 %	90 %	89 %	87 %	86 %	85 %	82 %
65 °C	94 %	91 %	90 %	88 %	87 %	85 %	84 %	83 %	78 %

Luminaire GRP Linear 1 244 mm									
Température ambiante	Heures								
	0	15 000	30 000	45 000	60 000	75 000	90 000	100 000	150 000
25 °C	100 %	98 %	96 %	95 %	94 %	92 %	91 %	90 %	86 %
30 °C	99 %	97 %	96 %	94 %	93 %	92 %	91 %	90 %	86 %
35 °C	99 %	97 %	95 %	94 %	93 %	91 %	90 %	89 %	85 %
40 °C	98 %	96 %	95 %	93 %	92 %	91 %	90 %	89 %	85 %
45 °C	98 %	96 %	94 %	93 %	92 %	90 %	89 %	88 %	84 %
50 °C	97 %	95 %	94 %	92 %	91 %	90 %	89 %	88 %	84 %
55 °C	97 %	95 %	93 %	92 %	91 %	89 %	88 %	87 %	83 %
60 °C	96 %	94 %	92 %	91 %	90 %	89 %	87 %	87 %	83 %
65 °C	96 %	93 %	92 %	91 %	89 %	88 %	87 %	86 %	82 %

DÉCHARGE DE RESPONSABILITÉ : Toutes les informations concernant les produits sont, à la connaissance de Dialight, exactes à la date de publication. Lorsque vous passez une commande, rendez-vous sur www.dialight.com pour avoir la dernière version des documents suivants : (a) la documentation produit concernée (dont les fiches de données produit), (b) les conditions de vente Dialight et (c) la garantie produit qui s'applique. Dans la mesure où aucun contrat n'est censé avoir été signé entre Dialight et l'acheteur de produits Dialight et/ou un utilisateur final, les versions des documents disponibles sur www.dialight.com à la date de vente seront les versions figurant dans le présent document. En cas de divergence entre le présent document et les informations fournies sur www.dialight.com, les informations fournies sur le site feront foi.

Accessoires



ELX-CMB-SS

- Kit de pose au plafond en acier inoxydable 316 qualité marine



ELX-PC-SS-42

- Fixation pour mât en acier inox 316 qualité marine ø 37-44 mm



ELX-WMB-SS-45

- Kit de pose murale en acier inox 316 qualité marine à 45°



HBXCAB48

- Câble de sécurité acier inox, longueur de 122 cm (pour support de sécurité)

ELX-PC-SS-47

- Fixation pour mât en acier inox 316 qualité marine ø 44-50 mm

ELX-PC-SS-54

- Fixation pour mât en acier inox 316 qualité marine ø 50-58 mm

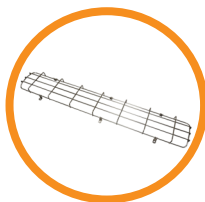
ELX-PC-SS-59

- Fixation pour mât en acier inox 316 qualité marine ø 58-68 mm



ELX-EYE-SS

- Kit de pose à œillet en acier inoxydable 316 qualité marine



RLX-WG-2

- Grille de protection pour modèle de 764 mm

RLX-WG-4

- Grille de protection pour modèle de 1 244 mm



RLX-BATT-KIT-2

- Kit de remplacement de batterie 764 mm



RL-WIRELESS-2*

- Kit de commandes sans fil pour modèles 764 mm (Zone 2 uniquement)

RLX-BATT-KIT-4

- Kit de remplacement de batterie 1 244 mm

RL-WIRELESS-4*

- Kit de commandes sans fil pour modèles 1244mm (Zone 2 uniquement)

* Doit être installé sur le luminaire GRP Linear par le personnel autorisé de Dialight avant la livraison.

DÉCHARGE DE RESPONSABILITÉ : Toutes les informations concernant les produits sont, à la connaissance de Dialight, exactes à la date de publication. Lorsque vous passez une commande, rendez-vous sur www.dialight.com pour avoir la dernière version des documents suivants : (a) la documentation produit concernée (dont les fiches de données produit), (b) les conditions de vente Dialight et (c) la garantie produit qui s'applique. Dans la mesure où aucun contrat n'est censé avoir été signé entre Dialight et l'acheteur de produits Dialight et/ou un utilisateur final, les versions des documents disponibles sur www.dialight.com à la date de vente seront les versions figurant dans le présent document. En cas de divergence entre le présent document et les informations fournies sur www.dialight.com, les informations fournies sur le site feront foi.

Dialight Europe Ltd.

Leaf C, Level 36, Tower 42
25 Old Broad Street
Londres, EC2N 1HQ, Royaume-Uni
Tél. : +44 (0) 203 058 3540
Service clients : +44 (0) 163 866 6541
Service clients (FR) : + 33 1 85 85 31 46
sales-emea@dialight.com

Moyen-Orient

205, Clover Bay Tower,
Al Abraj Street, Business Bay
P.O. Box 123997 Dubai,
Émirats arabes unis
Tél. : +971 (4) 818 31 56

AVERTISSEMENT / DÉCHARGES DE RESPONSABILITÉS :

Installation et rétention secondaire. L'utilisation de ce produit sans une installation appropriée (dont une rétention secondaire / un filet) et des inspections périodiques pourrait entraîner des blessures graves ou mortelles. Le cas échéant, Dialight recommande d'utiliser une rétention secondaire / un filet pour toutes les installations (en fonction du site). Les produits Dialight sont conçus pour être achetés, installés et utilisés par des personnes compétentes et formées à l'évaluation, l'installation, l'utilisation et la maintenance fonctionnelle desdits produits, et il incombe à tous les clients (y compris, sans limitation, les clients finaux) d'évaluer la conformité des produits Dialight aux spécificités de chaque installation. Il est de la responsabilité exclusive du contractant, de l'installateur et/ou de l'utilisateur final de : (a) déterminer la conformité du produit à l'application prévue et (b) s'assurer que le produit a été installé en toute sécurité (avec rétention secondaire / filet, le cas échéant) dans le respect de toutes les lois et réglementations en vigueur.

Spécifications et garanties produits. Toutes les informations concernant les produits sont, à la connaissance de Dialight, exactes à la date de publication. Toutes les valeurs et données de performance sus-citées sont des valeurs types lorsqu'elles sont mesurées dans des conditions de laboratoire. Les informations contenues dans ce document sont susceptibles de modification sans préavis. Les produits / logiciels présentés dans ce document sont soumis aux garanties et aux conditions d'utilisation/achat applicables. Sauf accord contraire établi par écrit par un représentant agréé Dialight, Dialight ne formule aucune déclaration quant à l'adéquation de ses produits à un usage particulier et n'accepte aucune responsabilité en cas d'installation ou d'utilisation non autorisée de ses produits. Lorsque vous passez une commande, rendez-vous sur www.dialight.com pour avoir la dernière version des documents suivants : (a) la documentation produit concernée (dont les fiches de données produits), (b) les conditions de vente Dialight et (c) les garanties produit qui s'appliquent. Dans la mesure où aucun contrat n'est censé avoir été signé entre Dialight et l'acheteur de produits Dialight et/ou un utilisateur final, les versions des documents disponibles sur www.dialight.com à la date de vente seront les versions figurant dans le présent document. En cas de divergence entre le présent document et les informations fournies sur www.dialight.com, les informations fournies sur le site feront foi.

Exclusion de responsabilités. Dans la mesure permise par la législation en vigueur, Dialight décline toute responsabilité pour des dommages corporels et/ou autres dommages résultant d'un quelconque déplacement ou démontage de ses produits. Bien que Dialight fasse tout ce qui est raisonnablement en son pouvoir pour garantir l'exhaustivité et l'exactitude des informations contenues dans le présent document, Dialight décline toute responsabilité en cas de dommages résultant de l'utilisation de ces informations ou en cas de déclarations faites par des tiers relativement à des produits Dialight.