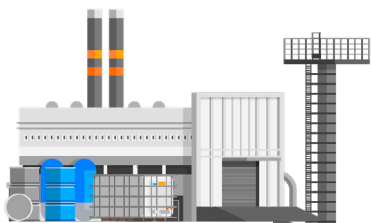


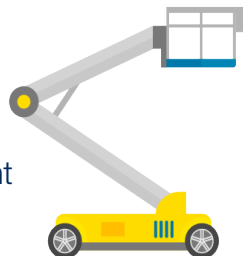
LE BON LUMINAIRE POUR VOTRE APPLICATION

Principales questions à prendre en compte lors de l'achat de luminaires industriels

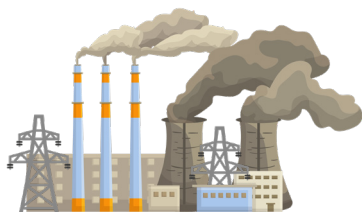
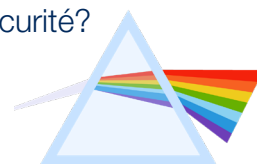


ACCESSIBILITÉ ET ENTRETIEN

L'entretien de mon luminaire est-il compliqué par sa **hauteur de montage élevée** ou d'autres **obstacles** qui rendent l'accès à celui-ci difficile?



Le **flux lumineux** et le **rendu des couleurs** conviennent-ils pour effectuer les tâches en toute sécurité?



CONDITIONS ENVIRONNEMENTALES DIFFICILES ET DANGEREUSES

Y a-t-il des zones encombrées de **poussière** ou de **débris**, des **températures extrêmes**, de l'**humidité**, des **vibrations** ou des **surtensions** qui pourraient avoir une incidence sur la durée de vie et les performances du luminaire?

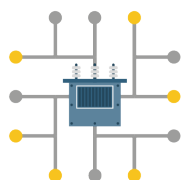


Certaines zones nécessitent-elles des luminaires certifiés pour les zones dangereuses en raison de la présence de **gaz**, de **poussières** ou de **fibres inflammables**?



ÉCONOMIES D'ÉNERGIE ET RENDEMENT ÉNERGÉTIQUE ACCRU

Comment puis-je réduire au maximum les **coûts énergétiques** liés à l'éclairage?



Ai-je besoin de luminaires qui peuvent **s'intégrer sans problème à mon système de contrôle automatique de bâtiments**?

Ai-je besoin de fonctions de contrôle avancées pour **regrouper, atténuer** ou **programmer** les luminaires selon les besoins de mon installation?



Existe-t-il des **remises énergétiques** pour ces luminaires?

VIGILANT^{MD}

SAFESITE^{MD}

RELIANT^{MC}

SOLUTIONS D'ÉCLAIRAGE INDUSTRIEL À DEL DE

Dialight est un chef de file mondial de l'éclairage industriel à DEL qui a installé des millions de luminaires dans les quatre coins du monde. L'entreprise comprend parfaitement les environnements difficiles dans lesquels ses clients comptent sur ses luminaires chaque jour. C'est pourquoi ses luminaires sont spécialement conçus pour durer dans ces conditions et la plupart d'entre eux bénéficient d'une garantie de 10 ans, la meilleure du secteur.



Plafonds
élevés ou bas



Plafond, mur
ou sur poteau



Linéaire



Projecteurs



Routier



Contrôles

VIGILANT^{MD}

La solution idéale pour une longévité et un rendement optimaux dans les applications industrielles difficiles et non dangereuses.



SAFESITE^{MD}

Le pionnier des luminaires industriels à DEL certifiés pour les zones difficiles et dangereuses.



* Offerte pour la plupart des modèles

RELIANT^{MC}

Le nouveau venu révolutionnaire offrant une conception hautement efficace pour les applications industrielles simples.



Dialight

info@dialight.com

www.dialight.com