

ÉCLAIRAGE INDUSTRIEL À DEL DE DIALIGHT

Pour les usines de
traitement de l'eau
et des eaux usées

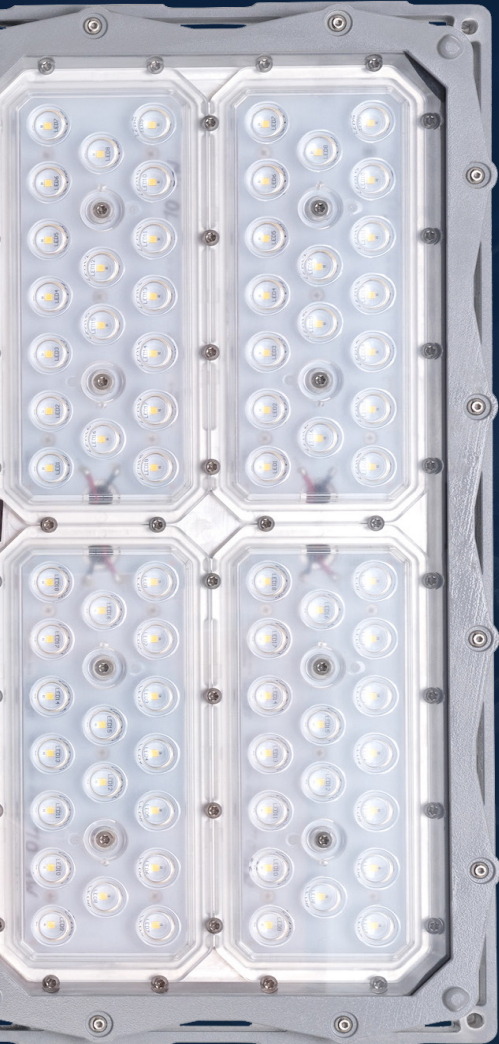


AMÉRIQUE

Dialight

IMPORTANCE DE L'ÉCLAIRAGE dans les usines de traitement de l'eau et des eaux usées

L'éclairage est d'une importance cruciale dans les usines de traitement de l'eau et des eaux usées pour maximiser à la fois la sécurité et la productivité. Ces usines sont parmi les lieux de travail les plus dangereux en raison de la présence de produits chimiques volatils, de biosolides dangereux et de gaz combustibles, autant d'éléments qui peuvent nuire à l'éclairage des installations. La machinerie lourde rend également pénible et dangereux l'accès aux appareils d'éclairage pour l'entretien courant.



Substances en suspension dans l'air, comme les produits chimiques et les vapeurs caustiques, dont le gaz méthane, le sulfure d'hydrogène et l'ammoniac



Vibrations et humidité élevées



Machines bruyantes



Risques physiques, comme les glissades, les chutes et le déplacement d'objets



Surtensions et décharges électriques



COÛT D'UN MAUVAIS ÉCLAIRAGE dans les usines de traitement de l'eau et des eaux usées

Dans les usines de traitement de l'eau et des eaux usées, un mauvais éclairage peut contribuer à des blessures et à des accidents de travail tragiques. Entre 2009 et 2018, le département du Travail des États-Unis a cité les statistiques ci-dessous.

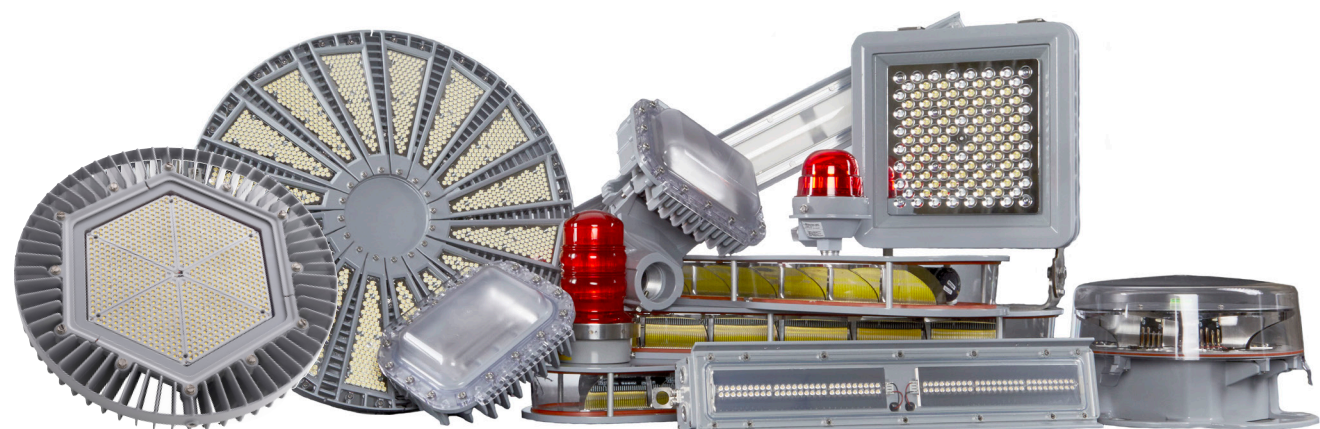


Le secteur du traitement de l'eau et des eaux usées présente des risques et des dangers qui exigent un éclairage de qualité supérieure. Lorsque vous choisissez un partenaire pour l'éclairage de vos installations, vous devez vous assurer que ses produits ont fait leurs preuves en matière de sécurité et de fiabilité dans vos environnements.



SOLUTIONS DIALIGHT pour les usines de traitement de l'eau et des eaux usées

Dialight est un chef de file mondial de l'éclairage industriel à DEL qui a installé des millions de luminaires aux quatre coins du monde. Elle est spécialisée dans les produits d'éclairage conçus pour les environnements industriels les plus difficiles au monde, permettant aux clients industriels de réduire leurs coûts énergétiques, leurs coûts d'entretien et leur empreinte carbone tout en maximisant la sécurité et la productivité de leurs employés et de leurs installations. De sa gamme de luminaires pour plafond élevé vedette à ses luminaires linéaires polyvalents, Dialight propose une large sélection de produits robustes parfaitement adaptés aux environnements de l'industrie du traitement de l'eau et des eaux usées, dont plusieurs choix classés IP66 pour une protection durable contre les éléments.



LIEUX OÙ UTILISER LES PRODUITS DIALIGHT dans les usines de traitement de l'eau et des eaux usées

- STATIONS DE POMPAGE
- BASSINS D'AÉRATION
- FOSSES À BOUE
- ENTREPÔTS DE PRODUITS CHIMIQUES
- PASSERELLES
- AIRES DE TRAITEMENT
- CONVOYEURS (POUR LES MONTAGES SUR POTEAU)
- ENTREPÔTS ET ZONES GÉNÉRALES
- ZONES GÉNÉRALES D'ÉCLAIRAGE À FAISCEAU LARGE

Voir le catalogue de produits pour des informations détaillées sur les produits et les commandes.

DIFFÉRENCIATION TECHNOLOGIQUE

Lorsque vous choisissez un partenaire pour l'éclairage à DEL, examinez la manière dont ses produits sont conçus, construits et testés avant de prendre votre décision. La plupart des produits de Dialight bénéficient d'une **garantie de 10 ans** et ont été conçus pour des environnements difficiles, comme les usines de traitement de l'eau et des eaux usées.

ALIMENTATIONS SUR MESURE

Pilotes encapsulés à longue durée de vie avec dissipation thermique optimisée pour une protection contre les contaminants environnementaux et les défaillances liées aux vibrations.

CONCEPTION MÉCANIQUE À ENTRETIEN MINIMAL

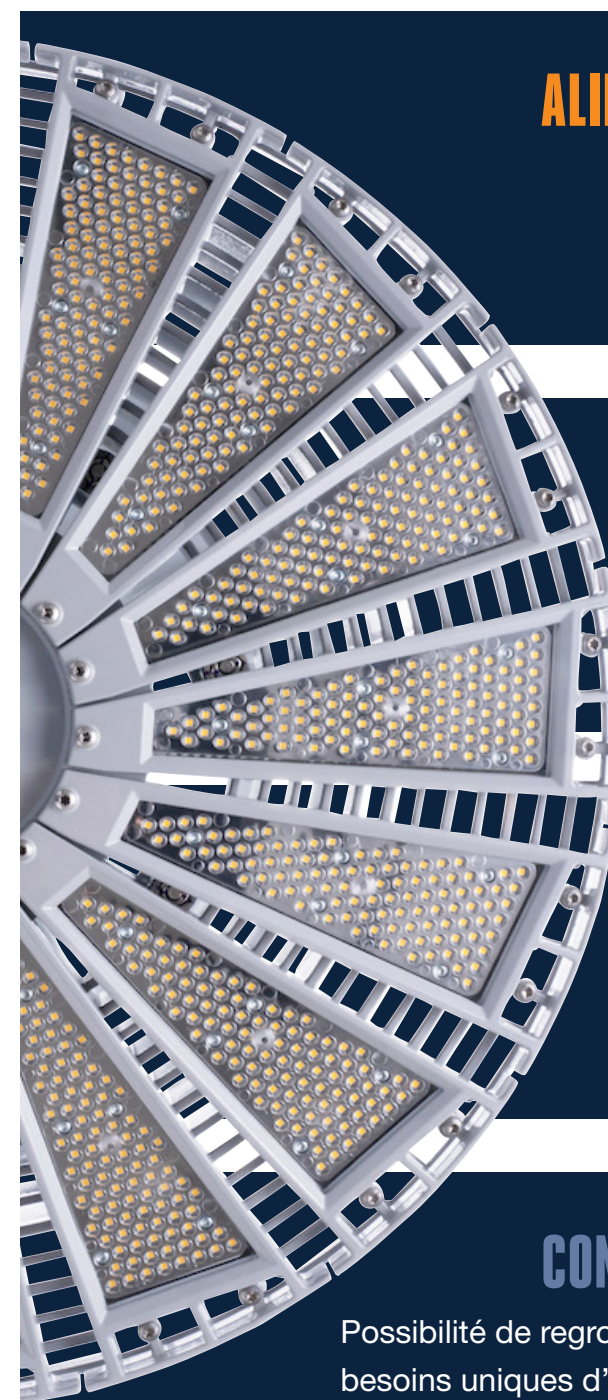
Luminaire scellé et optimisé pour réduire ou éliminer le besoin d'entretien pendant sa durée de vie. Installation et adaptation à l'infrastructure existante faciles.

LUMINAIRES À DEL LES PLUS RÉCENTS ET OPTIQUES DE POINTE

Éclairage très efficace, net et peu éblouissant, seulement là où vous en avez besoin.

CONTRÔLES INTELLIGENTS

Possibilité de regrouper, d'atténuer et de programmer les lumières en fonction des besoins uniques d'une installation afin de maximiser les économies d'énergie, et intégration sans problème à l'automatisation existante de l'usine.



GUIDE DES APPLICATIONS

dans les usines de traitement de l'eau et des eaux usées

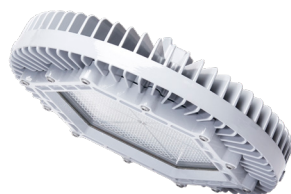
2 Luminaire de zone SafeSite^{MD} et Vigilant^{MD}

Pour les applications intérieures ou extérieures dans des sites de traitement dangereux ou non avec un plafond basou, monté sur poteau*.



1 Luminaire SafeSite^{MD} pour plafond élevé

Pour les endroits dangereux de stockage et de traitement de produits chimiques.



8 Luminaire Reliant^{MC} pour plafond élevé

Pour les applications intérieures industrielles simples et les zones peu occupées des grandes installations industrielles, comme les entrepôts.



7 Luminaire linéaire PB/CS SafeSite^{MD} et Vigilant^{MD}

Pour les remplacements de rampes lumineuses et de luminaires Vaportite à l'intérieur ou à l'extérieur pour l'éclairage de tâches ou d'inspection, dans des sites dangereux ou non, comme les locaux électriques, les ateliers et les aires de traitement. Versions de 120 cm (4 pi) et de 60 cm (2 pi) offertes.



3 Luminaire Vigilant^{MD} pour plafond élevé

Pour les applications intérieures ou extérieures dans des lieux non dangereux, à une hauteur de plus de 5 m (14 pi).



4 Luminaire SafeSite^{MD} pour plafond bas et Vigilant^{MD}

Pour les applications intérieures ou extérieures dans des lieux dangereux ou non avec un plafond bas, où une grande distribution de la lumière est essentielle.



5 Luminaire routier StreetSense^{MD}

Pour les routes entretenues par les usines et l'éclairage extérieur général.



6 Projecteur ProSite

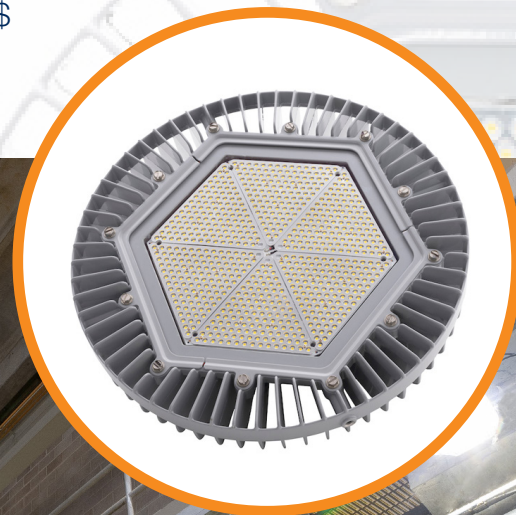
Pour les utilisations intérieures ou extérieures d'un projecteur dans des lieux dangereux ou non. Plusieurs modèles de faisceau offerts.



ÉTUDES DE CAS A.B. Jewell Tulsa (Oklahoma)

Pour se mettre à niveau, le personnel d'A.B. Jewell a commencé à chercher des options et a sélectionné quelques échantillons à DEL pour un essai. Après avoir évalué chaque système, il a choisi les luminaires routiers à DEL StreetSense^{MD} et les luminaires pour plafond élevé, les luminaires pour plafond bas, les projecteurs et les luminaires de zone Vigilant^{MD}. En plus de leur performance incroyable, les luminaires à DEL de Dialight offrent une garantie de 10 ans pour l'ensemble du luminaire, l'alimentation et le boîtier, ce qui a convaincu A.B. Jewell. À ce jour, l'entreprise a installé plus de 600 luminaires à DEL de Dialight dans plusieurs zones de l'installation pour remplacer un ensemble d'appareils d'éclairage obsolètes.

- Remplacement de 350 luminaires à HID, aux halogénures métalliques et T12 par plus de 600 luminaires à DEL de Dialight
- Économies annuelles de 6000 à 7000 \$ sur l'entretien des appareils d'éclairage
- Économies d'énergie annuelles de 22 300 \$
- Incitatifs des services publics de 32 000 \$
- Économie de 446 576 kWh



« Depuis plus de cinq ans, nous avons constaté une augmentation de la sécurité et de la fiabilité grâce à l'éclairage clair et net de Dialight, et les luminaires fonctionnent toujours aussi bien que le jour de leur installation. »

Superviseur de l'entretien chez A.B. Jewell

ÉTUDES DE CAS Santa Cruz Santa Cruz (Californie)

Dans le cadre d'un programme d'action climatique à l'échelle de la ville visant à réduire la consommation d'énergie et à résoudre ses problèmes d'éclairage, l'installation a essayé plusieurs solutions d'éclairage à DEL, dont une de Dialight. Impressionnée par la façon dont le luminaire Dialight a surpassé les autres, l'installation a finalement choisi Dialight pour remplacer 82 luminaires dans son bâtiment de déshydratation des solides, de préaération et de lit bactérien par les luminaires à DEL DuroSite de la société, dont 33 spécialement conçus pour les zones où le plafond est bas, et 49 luminaires pour plafond élevé, dont 19 de 14 000 lumens et 30 de 12 000 lumens. L'ensemble des changements n'a pris que cinq jours, soit environ 30 à 60 minutes par luminaire. Les luminaires 12/7 ont été équipés d'une combinaison de cellules photoélectriques et de minuteries, tirant parti des capacités d'allumage instantané des luminaires à DEL de Dialight.

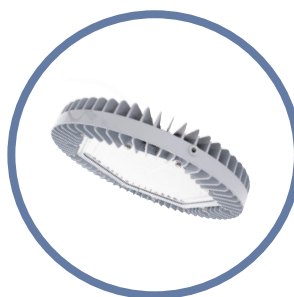
- Éclairage extérieur de l'usine de traitement des eaux usées
- Installation complète en cinq jours seulement
- Luminaires 12/7 avec cellules photoélectriques et minuteries
- Tarif de l'énergie de 0,15 \$/kWh
- Remise de 5000 \$
- Période de récupération d'environ trois ans



Pour en savoir plus sur les études de cas, veuillez consulter le site www.dialight.com.

CATALOGUE DE PRODUITS Luminaires pour plafond élevé

CATALOGUE DE PRODUITS Luminaires pour plafond élevé



LUMINAIRE VIGILANT^{MD} POUR PLAFOND ÉLEVÉ

Pour une utilisation intérieure ou extérieure, dans des endroits non dangereux au plafond élevé, et occasionnellement, l'utilisation d'un projecteur. Remplace des luminaires à HID traditionnels jusqu'à 1000 watts.

Utilisation idéale :

- BÂCHES D'ASPIRATION
- SALLES DES POMPES
- CENTRES DE COMMANDE DES MOTEURS
- CHAUFFERIES
- SALLES DES FOSSES
- ENTREPÔTS ET ZONES GÉNÉRALES

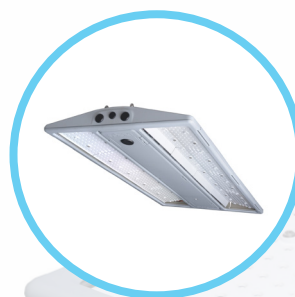


LUMINAIRE SAFESITE^{MD} POUR PLAFOND ÉLEVÉ

Pour une utilisation dans des endroits dangereux à plafond élevé où des vapeurs chimiques ou de la poussière inflammable sont présentes. Voir la notice technique pour les certifications applicables.

Utilisation idéale :

- SALLES DE PRODUITS CHIMIQUES EN VRAC
- SALLES DE DIGESTEURS
- SALLES DE STOCKAGE DU CHLORE
- ENTREPÔTS DE PRODUITS CHIMIQUES

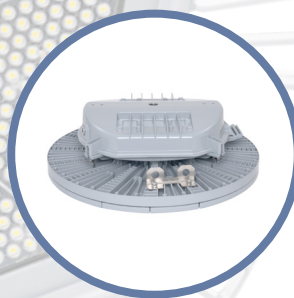


LUMINAIRE RELIANT^{MC} POUR PLAFOND ÉLEVÉ

Pour une utilisation intérieure dans des endroits non dangereux pour remplacer les luminaires à HID ou fluorescents jusqu'à 1000 watts lorsque la protection dans les environnements difficiles importe peu.

Utilisation idéale :

- ZONES DE STOCKAGE GÉNÉRAL ET ENTREPÔTS
- ATELIERS D'ENTRETIEN ET SALLES DES MACHINES



LUMINAIRE VIGILANT^{MD} POUR PLAFOND ÉLEVÉ

Pour une utilisation intérieure ou extérieure, dans des endroits non dangereux au plafond élevé ou nécessitant un flux lumineux élevé. Remplace des luminaires à HID traditionnels jusqu'à 1500 watts à une hauteur maximale de 30 m (100 pi).

Utilisation idéale :

- ENTREPÔTS ET ZONES GÉNÉRALES



LUMINAIRE VIGILANT^{MD} POUR PLAFOND BAS

Pour une utilisation intérieure ou extérieure dans des endroits au plafond peu élevé où une grande distribution de la lumière est nécessaire. Remplace des luminaires à HID traditionnels jusqu'à 250 watts et plus.

Utilisation idéale :

- SALLES DE RÉSERVOIRS
- SALLES DE DIGESTEURS
- LAGUNES D'AÉRATION



LUMINAIRE SAFESITE^{MD} POUR PLAFOND BAS

Pour une utilisation dans des endroits dangereux à plafond peu élevé où des vapeurs chimiques ou de la poussière inflammable sont présentes. Voir la notice technique pour les certifications applicables.

Utilisation idéale :

- AIRES DE TRAITEMENT
- ENTREPÔTS DE PRODUITS CHIMIQUES

Numéro de pièce	Certification	Lumens	Puissance (W)	Efficacité (lm/W)	Température de couleur corrélée	Lentille	Distribution des faisceaux
Luminaire Vigilant^{MD} pour plafond élevé							
VEU7MC2ANNWNGN	UL 1598, CSA	11 000	65	169	5000 K (blanc froid)	Verre transparent	Moyenne
VEU7MC2BNNWNGN	UL 1598, CSA	13 600	80	170	5000 K (blanc froid)	Verre transparent	Moyenne
VEU7MC2CNNWNGN	UL 1598, CSA	17 400	96	181	5000 K (blanc froid)	Verre transparent	Moyenne
Luminaire SafeSite^{MD} pour plafond élevé							
VED7MC2ANNWNGN	UL 844 (CID2)	11 000	65	169	5000 K (blanc froid)	Verre transparent	Moyenne
Luminaire Reliant^{MC} pour plafond élevé*							
RHU5MC2FDCNNGN	UL 1598, CSA	26 400	199	133	5000 K (blanc froid)	Polycarbonate diffus	Moyenne
RHU5MC2HDCNNGN	UL 1598, CSA	31 500	239	132	5000 K (blanc froid)	Polycarbonate diffus	Moyenne
Luminaire Vigilant^{MD} pour plafond bas							
VEULUC29NNWNGN	UL 1598, CSA	9000	60	150	5000 K (blanc froid)	Dôme en polycarbonate diffus	Très large
Luminaire SafeSite^{MD} pour plafond bas							
VEDLUC29NNWNGN	UL 844 (CID2)	9000	60	150	5000 K (blanc froid)	Dôme en polycarbonate diffus	Très large

AVERTISSEMENT : INSTALLATION ET FIXATION SECONDAIRE. L'utilisation de tout produit Dialight sans une installation (avec une fixation secondaire ou une grille de sécurité) et des inspections périodiques en bonne et due forme peut entraîner des blessures graves ou mortelles. Dialight recommande que toutes les installations soient pourvues d'une fixation secondaire ou d'une grille de sécurité (adaptées à l'environnement de l'installation), dans la mesure du possible. L'entrepreneur, l'installateur ou l'utilisateur final a la responsabilité exclusive (a) de déterminer si le produit est adapté à son usage prévu; et (b) de s'assurer que le produit est installé de manière sûre (avec une fixation secondaire ou une grille de sécurité, dans la mesure du possible) et en conformité avec toutes les lois et réglementations applicables. Dans la mesure permise par les lois en vigueur, Dialight n'assumera aucune responsabilité en cas de préjudice corporel ou autre dommage résultant du déboîtement ou de toute autre dislocation de ses produits.

AVERTISSEMENT : INSTALLATION ET FIXATION SECONDAIRE. L'utilisation de tout produit Dialight sans une installation (avec une fixation secondaire ou une grille de sécurité) et des inspections périodiques en bonne et due forme peut entraîner des blessures graves ou mortelles. Dialight recommande que toutes les installations soient pourvues d'une fixation secondaire ou d'une grille de sécurité (adaptées à l'environnement de l'installation), dans la mesure du possible. L'entrepreneur, l'installateur ou l'utilisateur final a la responsabilité exclusive (a) de déterminer si le produit est adapté à son usage prévu; et (b) de s'assurer que le produit est installé de manière sûre (avec une fixation secondaire ou une grille de sécurité, dans la mesure du possible) et en conformité avec toutes les lois et réglementations applicables. Dans la mesure permise par les lois en vigueur, Dialight n'assumera aucune responsabilité en cas de préjudice corporel ou autre dommage résultant du déboîtement ou de toute autre dislocation de ses produits.

* Des modèles de détecteurs de présence sont offerts, voir la notice technique du produit.

CATALOGUE DE PRODUITS Luminaires de zone

CATALOGUE DE PRODUITS Accessoires pour luminaires de zone



LUMINAIRE DE ZONE VIGILANT^{MD}

Cette gamme de luminaires extrêmement polyvalents peut être utilisée dans des applications intérieures et extérieures à des endroits non dangereux. Conçue pour être facile à installer, cette gamme de produits comprend des adaptateurs à installation rapide qui prennent en charge les anciens luminaires à HID de GE, Crouse, Appleton, Killark et autres. Voir la notice technique pour en savoir plus sur les produits et les accessoires supplémentaires.

Utilisation idéale :

- CONVOYEURS
- PASSERELLES
- SALLES DE LUMIÈRE ULTRAVIOLETTE ET DE FILTRES
- CLARIFICATEURS
- TUNNELS ET ESPACES ÉTROITS



LUMINAIRE DE ZONE SAFESITE^{MD}

Pour une utilisation dans des endroits dangereux où des vapeurs chimiques ou de la poussière inflammable sont présentes. Conçue pour être facile à installer, cette gamme de produits comprend des adaptateurs à installation rapide qui prennent en charge plusieurs marques d'anciens luminaires à HID. Voir la notice technique pour en savoir plus sur les certifications pour lieux dangereux et les accessoires supplémentaires.

Utilisation idéale :

- STATIONS DE POMPAGE
- SALLES DE DIGESTEURS
- STOCKAGE DU CHLORE

Numéro de pièce	Certification	Lumens	Puissance (W)	Efficacité (lm/W)	Température de couleur corrélée	Lentille	Distribution des faisceaux
Luminaire de zone Vigilant^{MD}							
ALU5BC23DSNNGN	UL 1598/A, CSA, NOM	2800	24	117	5000 K (blanc froid)	Polycarbonate diffus	360°
ALU5BC27DWNNGN	UL 1598/A, CSA, NOM	6700	52	129	5000 K (blanc froid)	Polycarbonate diffus	360°
ALU7BC29DNWNGN	UL 1598/A, CSA, NOM	9000	66	136	5000 K (blanc froid)	Verre transparent	360°
Luminaire de zone SafeSite^{MD}							
ALD5BC26NSNNGN	UL 844 (CID2, CII, CIII)	5300	40	133	5000 K (blanc froid)	Polycarbonate diffus	360°
ALC7BC26DNWNGN	UL 844 (CID1)	5400	40	135	5000 K (blanc froid)	Verre trempé transparent	360°
ALD7BC27DVNNGN	UL 844 (CID2, CIII)	7300	52	140	5000 K (blanc froid)	Verre transparent	360°
ALD7BC27DSNNGN	UL 844 (CID2, CIII)	7300	52	140	5000 K (blanc froid)	Verre transparent	360°
Accessoires							
HZXW3	Support de montage réglable en acier inoxydable 316						

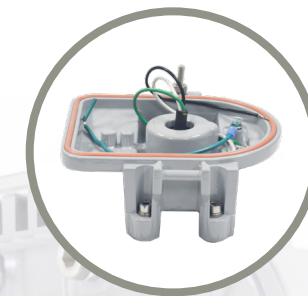
Pour obtenir de plus amples renseignements sur les spécifications du produit et la gamme complète d'adaptateurs de mise à niveau, dont les informations de montage, veuillez consulter le site www.dialight.com.

AVERTISSEMENT : INSTALLATION ET FIXATION SECONDAIRE. L'utilisation de tout produit Dialight sans une installation (avec une fixation secondaire ou une grille de sécurité) et des inspections périodiques en bonne et due forme peut entraîner des blessures graves ou mortelles. Dialight recommande que toutes les installations soient pourvues d'une fixation secondaire ou d'une grille de sécurité (adaptées à l'environnement de l'installation), dans la mesure du possible. L'entrepreneur, l'installateur ou l'utilisateur final a la responsabilité exclusive (a) de déterminer si le produit est adapté à son usage prévu; et (b) de s'assurer que le produit est installé de manière sûre (avec une fixation secondaire ou une grille de sécurité, dans la mesure du possible) et en conformité avec toutes les lois et réglementations applicables. Dans la mesure permise par les lois en vigueur, Dialight n'assumera aucune responsabilité en cas de préjudice corporel ou autre dommage résultant du déboîtement ou de toute autre dislocation de ses produits.



ADAPTATEURS POUR LUMINAIRES DE ZONE

La gamme de luminaires de zone de Dialight est offerte avec des adaptateurs à installation rapide pour les produits suivants : Champ^{MD} de la série Crouse-Hinds d'Eaton, Filtr-Gard^{MC} de GE Lighting Solutions, Petrolux^{MD} II et III de Holophane, Hazlux^{MD} de Thomas & Betts, Mercmaster II et III d'Appleton^{MD}, et Certilite^{MD} et Certilite^{MD} V de Killark^{MD}.



ACCESSOIRES DE MONTAGE DE LUMINAIRES DE ZONE

Le luminaire de zone a toujours été extrêmement polyvalent et maintenant, avec le nouvel adaptateur de montage universel (HZXUMA), il offre encore plus de flexibilité en vous permettant de modifier les produits que vous avez sous la main pour les configurer en fonction de vos besoins. Tous offerts pour la classe I, division 2, la classe II et la classe III.

Adaptateurs Champ ^{MD} de la série Crouse-Hinds d'Eaton (HZXTHCH)					Adaptateurs Certiite ^{MD} et Certiite ^{MD} V de Killark ^{MD} (HZXTHKL)				Adaptateurs Hazlux ^{MD} de Thomas & Betts (HZXTHTB)				
Suspension	Plafond	Mur	Poteau	Montage quadruple	Suspension	Plafond	Mur	Poteau	Suspension	Suspension en cône	Suspension flexible	Plafond	Mur
APM2	CM2	TWM2	JM5	QM25	VMA2B et VMA-2	VMX2B et VMX-2	VMB2B et VMB-2	VMD4B	3P	3F	3C	3W	5S
APM3	CM3	TWM3	PM5		VMA3B et VMA-3	VMX3B et VMX-3	VMB3B et VMB-3	VMD5B	4P	4F		4W	6S
HPM2					VMC2B et VMC-2	VMX6B, 7B, 8B, 9B		VMS5B					5J, 6J
					VMC3B et VMC-3								
					VMF2B, 3B								
Adaptateurs Petrolux II et III de Holophane ^{MD} (HZXTHP3)					Adaptateurs Mercmaster III d'Appleton ^{MD} (HZXTHAP)				Adaptateurs Filtr-Gard ^{MC} de GE Lighting Solutions (HZXTHGE)				
Suspension	Montage universel	Poteau	Plafond	Mur	Suspension	Plafond	Mur	Poteau	Suspension	Plafond	Mur	Poteau	Montage quadruple
PD	UN	SA	CD	WL	KPA-75, 100	KPC-75	KPWB-75	KPS-125	3P	3F	3C	3W	5S
GH		ST	CE	W	KPAF-75, 100	KPC-100	KPWB-100	KPS-150	4P	4F		4W	6S
P		A	B, C, D		KPCH-75, 100			KPST-125					5J, 6J
								KPST-150					
Adaptateurs Mercmaster II d'Appleton ^{MD} (HZXTHM2)													
Suspension	Plafond	Mur	Poteau										
LPA-75	LPC-75	LPWB-75	LPS-125										
LPA-100	LPC-100	LPWB-100	LPS-150										



Adaptateur de montage universel pour luminaire de zone ALX-xxx-xxUx-xxN



Poteau à 45° HZXS45



Mur à 45° HZXW45



Mur à 0° HZXW01



Convoyeur HZXC34



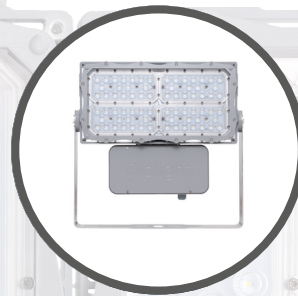
Plafond HZXFM

Pour obtenir de plus amples renseignements sur les spécifications du produit, dont les informations de montage, veuillez consulter le site www.dialight.com.

AVERTISSEMENT : INSTALLATION ET FIXATION SECONDAIRE. L'utilisation de tout produit Dialight sans une installation (avec une fixation secondaire ou une grille de sécurité) et des inspections périodiques en bonne et due forme peut entraîner des blessures graves ou mortelles. Dialight recommande que toutes les installations soient pourvues d'une fixation secondaire ou d'une grille de sécurité (adaptées à l'environnement de l'installation), dans la mesure du possible. L'entrepreneur, l'installateur ou l'utilisateur final a la responsabilité exclusive (a) de déterminer si le produit est adapté à son usage prévu; et (b) de s'assurer que le produit est installé de manière sûre (avec une fixation secondaire ou une grille de sécurité, dans la mesure du possible) et en conformité avec toutes les lois et réglementations applicables. Dans la mesure permise par les lois en vigueur, Dialight n'assumera aucune responsabilité en cas de préjudice corporel ou autre dommage résultant du déboîtement ou de toute autre dislocation de ses produits.

CATALOGUE DE PRODUITS Projecteurs

CATALOGUE DE PRODUITS Luminaires linéaires

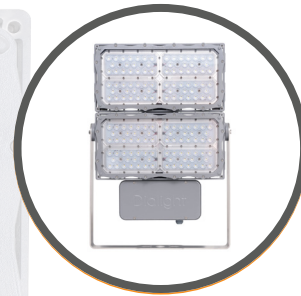


**PROJECTEUR PROSITE
MODÈLE F1**

Groupe de projecteurs conçu pour remplacer les unités à HID de 250 à 1000 W dans les zones industrielles et dangereuses certifiées où des vapeurs chimiques ou des poussières inflammables sont présentes. Consultez la notice technique pour obtenir des informations sur la certification et des détails supplémentaires sur les options de flux lumineux, les accessoires et les modèles optiques.

Utilisation idéale :

- Parcs de stockage
- ENTREPÔTS DE PRODUITS CHIMIQUES
- FOSSE À BOUE
- Routes et aires de stationnement



**PROJECTEUR PROSITE
MODÈLE F2**

Groupe de projecteurs conçu pour remplacer les unités à HID de 250 à 1000 W dans les zones industrielles et dangereuses certifiées où des vapeurs chimiques ou des poussières inflammables sont présentes. Consultez la notice technique pour obtenir des informations sur la certification et des détails supplémentaires sur les options de flux lumineux, les accessoires et les modèles optiques.

Utilisation idéale :

- Parcs de stockage
- ENTREPÔTS DE PRODUITS CHIMIQUES
- FOSSE À BOUE
- Routes et aires de stationnement



**LUMINAIRE ROUTIER
STREETSENSE^{MD}**

Pour les routes entretenues par les usines, les aires de stationnement et l'éclairage extérieur général.

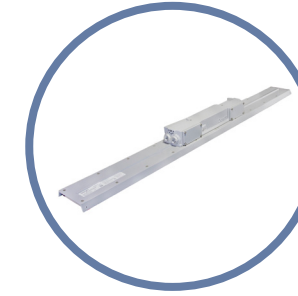
Utilisation idéale :

- Routes et aires de stationnement

Numéro de pièce	Certification	Lumens	Puissance (W)	Efficacité (lm/W)	Température de couleur corrélée	Lentille	Distribution des faisceaux
Projecteur ProSite F1							
F1UN6B2BDENVGN	UL 1598/A / CSA	13 200	81	163	5000 K (blanc froid)	Polycarbonate intégré	NEMA 6
F1UN6B2CDENVGN	UL 1598/A / CSA	19 100	124	154	5000 K (blanc froid)	Polycarbonate intégré	NEMA 6
F1UN6B2EDENVGN	UL 1598/A / CSA	25 000	175	143	5000 K (blanc froid)	Polycarbonate intégré	NEMA 6
Projecteur ProSite F2							
F2UN6B8LDENVGN	UL 1598/A / CSA	51 000	346	147	5000 K (blanc froid)	Polycarbonate intégré	NEMA 6
F2UN6B8NDENVGN	UL 1598/A / CSA	65 000	484	134	5000 K (blanc froid)	Polycarbonate intégré	NEMA 6
Luminaire routier StreetSense^{MD}							
SL3C5CLGG	UL 1598, CSA	6400	62	103	5000 K (blanc froid)	Verre trempé transparent	Type III
SL3C7ILGG	UL 1598, CSA	15 700	154	102	5000 K (blanc froid)	Verre trempé transparent	Type III

Pour obtenir de plus amples renseignements sur les spécifications du produit, veuillez consulter le site www.dialight.com.

AVERTISSEMENT : INSTALLATION ET FIXATION SECONDAIRE. L'utilisation de tout produit Dialight sans une installation (avec une fixation secondaire ou une grille de sécurité) et des inspections périodiques en bonne et due forme peut entraîner des blessures graves ou mortelles. Dialight recommande que toutes les installations soient pourvues d'une fixation secondaire ou d'une grille de sécurité (adaptées à l'environnement de l'installation), dans la mesure du possible. L'entrepreneur, l'installateur ou l'utilisateur final a la responsabilité exclusive (a) de déterminer si le produit est adapté à son usage prévu; et (b) de s'assurer que le produit est installé de manière sûre (avec une fixation secondaire ou une grille de sécurité, dans la mesure du possible) et en conformité avec toutes les lois et réglementations applicables. Dans la mesure permise par les lois en vigueur, Dialight n'assumera aucune responsabilité en cas de préjudice corporel ou autre dommage résultant du déboîtement ou de toute autre dislocation de ses produits.

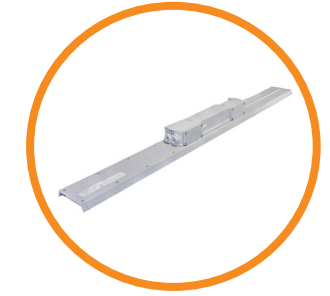


**LUMINAIRE LINÉAIRE PB/
CS VIGILANT^{MD}**

Il bénéficie désormais de la garantie exclusive de 10 ans de Dialight et est offert en versions de 60 cm (2 pi) et de 120 cm (4 pi). Pour une utilisation intérieure ou extérieure, dans des endroits non dangereux, et occasionnellement, l'utilisation d'un projecteur.

Utilisation idéale :

- LOCAUX ÉLECTRIQUES
- ENTREPÔTS



**LUMINAIRE LINÉAIRE PB/
CS SAFESITE^{MD}**

Il bénéficie désormais de la garantie exclusive de 10 ans de Dialight et est offert en versions de 60 cm (2 pi) et de 120 cm (4 pi). Pour l'utilisation intérieure ou extérieure de luminaires linéaires certifiés ou, occasionnellement, de projecteurs dans des endroits dangereux où des vapeurs chimiques ou de la poussière inflammable sont présentes. Le luminaire linéaire C1D1 est offert dans une gamme différente. Consultez le site Web de Dialight pour en savoir plus.

Utilisation idéale :

- STATIONS DE POMPAGE
- ENTREPÔTS DE PRODUITS CHIMIQUES

Numéro de pièce	Certification	Lumens	Puissance (W)	Efficacité (lm/W)	Température de couleur corrélée	Lentille	Distribution des faisceaux
Luminaire linéaire à profil bas Vigilant^{MD}							
LKU4MC27DNNNGN	UL 1598/A	7250	52	139	5000 K (blanc froid)	Polycarbonate transparent	Moyenne
Luminaire linéaire à profil bas SafeSite^{MD}							
LKD4MC27DNNNGN	UL 844 (CID2, CIID2, CIII)	7250	52	139	5000 K (blanc froid)	Polycarbonate transparent	Moyenne
Accessoires							
LPXW4LP	Support de montage pour profil bas pouvant être incliné à 0 et 15°						

Pour obtenir de plus amples renseignements sur les spécifications du produit, veuillez consulter le site www.dialight.com.

AVERTISSEMENT : INSTALLATION ET FIXATION SECONDAIRE. L'utilisation de tout produit Dialight sans une installation (avec une fixation secondaire ou une grille de sécurité) et des inspections périodiques en bonne et due forme peut entraîner des blessures graves ou mortelles. Dialight recommande que toutes les installations soient pourvues d'une fixation secondaire ou d'une grille de sécurité (adaptées à l'environnement de l'installation), dans la mesure du possible. L'entrepreneur, l'installateur ou l'utilisateur final a la responsabilité exclusive (a) de déterminer si le produit est adapté à son usage prévu; et (b) de s'assurer que le produit est installé de manière sûre (avec une fixation secondaire ou une grille de sécurité, dans la mesure du possible) et en conformité avec toutes les lois et réglementations applicables. Dans la mesure permise par les lois en vigueur, Dialight n'assumera aucune responsabilité en cas de préjudice corporel ou autre dommage résultant du déboîtement ou de toute autre dislocation de ses produits.

CLASSEMENT DES ENDROITS DANGEREUX

Luminaires fixes et portables destinés à être installés et utilisés dans des endroits dangereux de classe I, divisions 1 et 2, groupes A, B, C et D; classe II, division 1, groupes E, F et G; classe II, division 2, groupes F et G; et classe III, divisions 1 et 2, conformément au National Electrical Code, NFPA 70.

Classes

Les classes définissent la nature générale des matières dangereuses dans l'atmosphère environnante.

Classe	Matières dangereuses dans l'atmosphère environnante
Classe I	Endroit dangereux en raison de la présence de gaz ou de vapeurs inflammables dans l'air en quantité suffisante pour produire des mélanges explosifs ou inflammables.
Classe II	Endroit dangereux en raison de la présence de poussière combustible ou conductrice.
Classe III	Endroit dangereux en raison de la présence de fibres et de particules dans l'air facilement inflammables, comme les copeaux de bois, le coton, le lin et le nylon. Les groupes ne sont pas appliqués à cette classe.

Divisions

Les divisions définissent la probabilité que des substances dangereuses soient présentes en concentrations inflammables dans l'atmosphère environnante.

Division	Présence de matières dangereuses
Division 1	Il y a un danger dans des conditions normales de fonctionnement.
Division 2	Il y a un danger uniquement en raison de pannes accidentelles du système ou d'activités anormales.

Groupes

Les groupes sont déterminés par les matières dangereuses particulières qui peuvent être présentes.

Groupe	Matières dangereuses dans l'atmosphère environnante
Groupes de classe I	
Groupe A	Acétylène
Groupe B	Hydrogène, carburant et gaz de traitement combustibles contenant plus de 30 % d'hydrogène en volume ou gaz à risque similaire comme le butadiène, l'oxyde d'éthylène, l'oxyde de propylène et l'acroléine.
Groupe C	Monoxyde de carbone, méthoxyméthane, sulfure d'hydrogène, propyne, cyclopropane, éthyle et éthylène ou gaz à risque similaire.
Groupe D	Essence, acétone, ammoniac, benzène, butane, cyclopropane, éthanol, hexane, méthanol, méthane, chloroéthène, gaz naturel, pétrole, propane ou gaz à risque similaire.
Groupes de classe II	
Groupe E	Poussière combustible de métaux, dont l'aluminium, le magnésium et leurs alliages commerciaux ou d'autres poussières combustibles dont la taille des particules, l'abrasivité et la conductivité présentent des risques similaires en rapport avec le matériel électrique.
Groupe F	Poussière carbonée qui contient plus de 8 % de matières volatiles totales piégées ou qui a été sensibilisée par d'autres matières de sorte qu'elle présente un risque d'explosion. Les poussières de charbon, de noir de carbone, de charbon de bois et de coke sont des exemples de poussières carbonées.
Groupe G	Poussière de farine et de céréales, farine, amidon, sucre, bois, plastique et produits chimiques.

Référence
National Electric Code, 2020.

Siège social en Amérique du Nord

1501 Route 34 South
Farmingdale (New Jersey) 07727
Téléphone : 732-919-3119
Télécopieur : 732-751-5778
info@dialight.com

AVERTISSEMENT ET AVIS DE NON-RESPONSABILITÉ

Installation et fixation secondaire. L'utilisation de ce produit sans une installation (avec une fixation secondaire ou une grille de sécurité) et des inspections périodiques en bonne et due forme peut entraîner des blessures graves ou mortelles. Dialight recommande que toutes les installations soient pourvues d'une fixation secondaire ou d'une grille de sécurité (adaptées à l'environnement de l'installation), dans la mesure du possible. Les produits Dialight sont prévus pour un achat, une installation et une mise en service effectués par des personnes compétentes et formées à l'évaluation fonctionnelle, à l'installation, à l'utilisation et à l'entretien de ces produits. Tous les clients (notamment les utilisateurs finaux) sont responsables de déterminer si les produits Dialight sont adaptés aux exigences d'une installation. L'entrepreneur, l'installateur ou l'utilisateur final a la responsabilité exclusive (a) de déterminer si le produit est adapté à son usage prévu; et (b) de s'assurer que le produit est installé de manière sûre (avec une fixation secondaire ou une grille de sécurité, dans la mesure du possible) et en conformité avec toutes les lois et réglementations applicables.

Spécifications et garanties des produits. Toutes les informations sur les produits sont, à la connaissance de Dialight, exactes à la date de publication. Toutes les valeurs et les données sur les performances indiquées dans ce document sont des valeurs types mesurées dans des conditions de laboratoire. Les informations contenues dans le présent document sont susceptibles d'être modifiées sans préavis. Les produits et les logiciels décrits font l'objet d'une garantie et sont soumis aux conditions d'utilisation et d'achat applicables. Sauf accord écrit contraire d'un de ses représentants autorisés, Dialight ne déclare pas que ses produits sont adaptés à un usage particulier et n'assume aucune responsabilité pour leur installation et leur utilisation non autorisée. Lors de votre commande, consultez le site www.dialight.com pour obtenir les versions actuelles (a) de la documentation pertinente sur le produit (dont les notices techniques pertinentes); (b) des conditions générales de vente de Dialight; et (c) des garanties du produit. Dans la mesure où un contrat est réputé conclu entre Dialight et l'acheteur de produits Dialight et un utilisateur final, les versions des documents sur le site www.dialight.com à la date de la vente seront les versions dans le présent document. Si les informations dans le présent document diffèrent de celles sur www.dialight.com, les informations sur le site Web prévaudront. **Exonération.** Dans la mesure permise par les lois applicables, Dialight n'assume aucune responsabilité en cas de préjudice corporel ou autre dommage résultant du déboîtement ou de toute autre dislocation de ses produits. Bien que Dialight ait fait tout son possible pour garantir l'exhaustivité et l'exactitude des informations contenues dans le présent document, l'entreprise n'assume aucune responsabilité pour les dommages résultant de l'utilisation de ces informations ou pour toute représentation de tiers en rapport avec les produits Dialight.