

Dialight



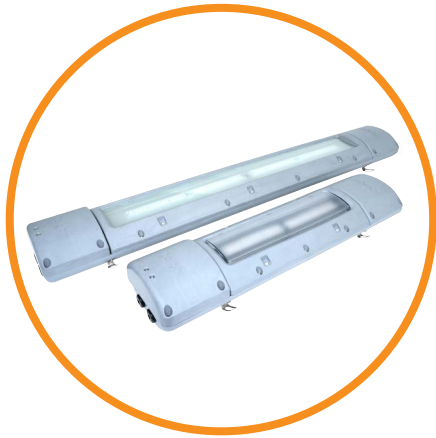
Dialight® GRP LED-Langfeldleuchte – ATEX/IECEx Technisches Datenblatt – EMEA



APRIL 2024

SafeSite® GRP LED-Langfeldleuchte

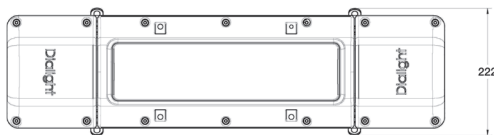
ATEX/IECEX



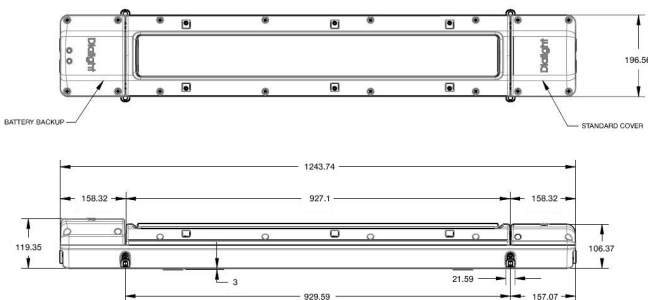
Zertifizierungen und Klassifizierungen

- 10 Jahre Garantie
- CE
- IP66/67
- ATEX / IECEx Zones 1, 2, 21 und 22
 - Ex II 2 GD
 - Ex eb mb op is IIC T4 Gb
 - Ex tb op is IIIC T130°C Db
 - Certification numbers:
 - Sira 19ATEX4226X
 - IECEx SIR 19.0068X
- ATEX / IECEx Zone 2, 21 und 22
 - Ex II 3 GD
 - Ex ec IIC T4 Gc
 - Ex tc IIIC T130°C Dc
 - Sira 19ATEX4227X
 - IECEx SIR 19.0069X
 - Ex II 2 D
 - Ex tb op is IIIC T130°C Db
 - Sira 19ATEX9228X
 - IECEx SIR 19.0069X
- DALI 1.0/2.0 Standard
- Lichtleistung bis zu 2.875 und 5.750 Lumen (nominal)
- Erhältlich in 764 mm und 1244 mm
- Funksteuerungen bei bestimmten Modellen verfügbar (bitte Ihren Dialight-Ansprechpartner kontaktieren)

Modell mit 764 mm



Modell mit 1244 mm



Abmessungen in mm

WARNUNG – INSTALLATION UND ZWEITE ABHÄNGUNG. Die Verwendung von Dialight-Produkten ohne ordnungsgemäße Installation (einschließlich zweiter Abhängung/Sicherheitsnetz) und regelmäßige Inspektionen könnte zu schweren Verletzungen oder Tod führen. Dialight empfiehlt bei allen Installationen die Verwendung einer zweiten Abhängung bzw. eines Sicherheitsnetzes (entsprechend der Installationsumgebung). Es ist die ausschließliche Verantwortlichkeit des Vertragsnehmers, Monteurs und/oder Endnutzers: (a) die Eignung des Produkts für seinen vorgesehenen Nutzungszweck zu bestimmen und (b) sicherzustellen, dass das Produkt sicher (ggf. mit zweiter Abhängung/Sicherheitsnetz) und gemäß allen geltenden Gesetzen und Vorschriften montiert wird. Soweit gemäß dem geltenden Gesetz erlaubt, schließt Dialight jegliche Haftung für Körperverletzung und/oder andere Schäden aufgrund der Entfernung oder anderen Positionsänderung dieses Produkts aus.

Mechanische Daten:

Leuchtengewicht:

Standardmodelle: 764 mm: 7,9 kg (17,4 Pfund)
1244 mm: 10,9 kg (24 Pfund)

Notlichtmodelle:

764 mm: 8,7 kg (19,2 Pfund)
1244 mm: 11,9 kg (26,2 Pfund)

Befestigung:

2 x M8 Befestigungspunkte
Andere Montageoptionen verfügbar

Kableingang:

2 x M25 Kableingänge an beiden Enden, standardmäßig verdrahtet. Für weitere Optionen bitte Ihren Dialight-Ansprechpartner kontaktieren

Zweite Abhängung:

4 x Sicherungsösen aus Edelstahl 316, serienmäßig

Schlagzahl:

IK08

Elektrische Daten:

Betriebsspannung:

Standard: 100 – 277 VAC, 50/60 Hz
120 – 250 VDC

Notlicht: 230/240 VAC, 50 Hz

Betriebstemperatur:

Standardmodelle: -40 °C bis +65 °C
Notlichtmodelle: -20 °C bis +50 °C

Oberschwingungen und Emissionen:

IEC 55015 (Leitungs- und Strahlungsimmunität)
IEC 61000-3-2
IEC 61000-3-3
IEC 61547

Überspannungsschutz:

IEC 61000-4-5
6 kV Leitung zu Leitung und Leitung zu Masse

Leistungsfaktor:

> 0,9

Notlichtmodelle:

Lichtleistung im EM-Modus

10-25% der ursprünglichen Lichtleistung (abhängig von der gewählten Einschaltdauer und der Leuchtenausführung)

Batterielaufzeit*:

180 Min. (Standard)
60/90 Min. (optional, vor Ort konfigurierbar)

Materialien:

Gehäuse:

Glasfaserverstärktes Polyester

Linse:

- Strukturierte Polycarbonat-Sammellinse (Standard)
- Strukturierte flache Glaslinse (optional)

Photometrische Angaben:

CRI

mind. 80 Std.

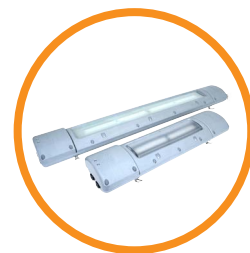
CCT:

5000K (kaltweiß)
4000K (neutralweiß)
Grüne LEDs (Modell für Not- und Augenduschen)

Sofern nicht anders angegeben, sind alle Werte typisch (Toleranz +/- 10 %).
* Bei 25 °C Betriebstemperatur

Bestellinformationen

SafeSite® GRP LED-Langfeldleuchte – ATEX/IECEX

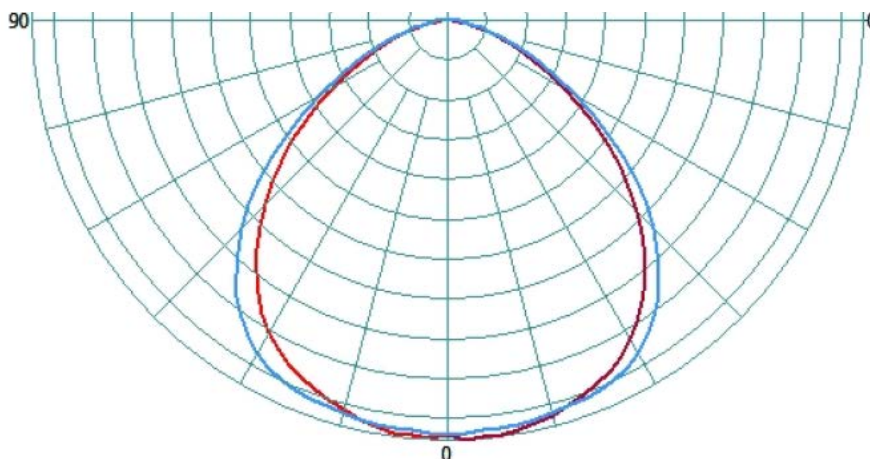


Artikelnummer	vorherige Artikelnummer	Leuchte Lumen (nominal)	Watt	lm/W	Spannung	CCT	Linse
Modelle Zone 1, 2, 21 und 22 (Standard)							
P2ABMC23A54WGN		2,875	25	115	100-277 VAC/ 120-250 VDC	5000K (kaltweiß)	Strukturiertes Polycarbonat
P4ABMC26A54WGN		5,750	47	123	100-277 VAC/ 120-250 VDC	5000K (kaltweiß)	Strukturiertes Polycarbonat
P2ABMN23A54WGN		2,785	25	111	100-277 VAC/ 120-250 VDC	4000K (neutralweiß)	Strukturiertes Polycarbonat
P4ABMN26A54WGN		5,575	47	119	100-277 VAC/ 120-250 VDC	4000K (neutralweiß)	Strukturiertes Polycarbonat
Modelle Zone 2, 21 und 22 (Standard)							
P2BBMC23A54WGN	P2BBMC23A5NWGN	2,875	25	115	100-277 VAC/ 120-250 VDC	5000K (kaltweiß)	Strukturiertes Polycarbonat
P4BBMC26A54WGN	P4BBMC26A5NWGN	5,750	47	123	100-277 VAC/ 120-250 VDC	5000K (kaltweiß)	Strukturiertes Polycarbonat
P2BBMN23A54WGN	P2BBMN23A5NWGN	2,785	25	111	100-277 VAC/ 120-250 VDC	4000K (neutralweiß)	Strukturiertes Polycarbonat
P4BBMN26A54WGN	P4BBMN26A5NWGN	5,575	47	119	100-277 VAC/ 120-250 VDC	4000K (neutralweiß)	Strukturiertes Polycarbonat
Modelle Zone 1, 2, 21 und 22 (Notlichtfunktion)							
P2ABMCG3A54WGG		2,875	29	99	230/240 VAC	5000K (kaltweiß)	Strukturiertes Polycarbonat
P4ABMCG6A54WGG		5,750	51	113	230/240 VAC	5000K (kaltweiß)	Strukturiertes Polycarbonat
P2ABMNG3A54WGG		2,785	29	96	230/240 VAC	4000K (neutralweiß)	Strukturiertes Polycarbonat
P4ABMNG6A54WGG		5,575	51	109	230/240 VAC	4000K (neutralweiß)	Strukturiertes Polycarbonat
Modelle Zone 2, 21 und 22 (Notlichtfunktion)							
P2BBMG23A54WGG	P2BBMG23A5NWGF	2,875	29	99	230/240 VAC	5000K (kaltweiß)	Strukturiertes Polycarbonat
P4BBMG26A54WGG	P4BBMG26A5NWGF	5,750	51	113	230/240 VAC	5000K (kaltweiß)	Strukturiertes Polycarbonat
P2BBMN23A54WGG	P2BBMN23A5NWGF	2,785	29	96	230/240 VAC	4000K (neutralweiß)	Strukturiertes Polycarbonat
P4BBMN26A54WGG	P4BBMN26A5NWGF	5,575	51	109	230/240 VAC	4000K (neutralweiß)	Strukturiertes Polycarbonat
Modell für Not- und Augenduschen – Zone 1, 2, 21 und 22 (Notlichtfunktion)							
P2ABMGG3A54WGG			29		230/240 VAC	Grün	Strukturiertes Polycarbonat
P4ABMGG6A54WGG			51		230/240 VAC	Grün	Strukturiertes Polycarbonat
Modell für Not- und Augenduschen – Zone 2, 21 und 22 (Notlichtfunktion)							
P2BBMG23A54WGG	P2BBMG23A5NWGF		29		230/240 VAC	Grün	Strukturiertes Polycarbonat
P4BBMG26A54WGG	P4BBMG26A5NWGF		51		230/240 VAC	Grün	Strukturiertes Polycarbonat

Sofern nicht anders angegeben, sind alle Werte typisch (Toleranz +/- 10 %).

HAFTUNGSAUSSCHLUSS. Alle aufgeführten Informationen werden nach Dialights bestem Wissen bereitgestellt und sind zum Zeitpunkt ihrer Veröffentlichung richtig. Im Falle einer Bestellung finden Sie unter www.dialight.com die aktuellen Versionen: (a) der relevanten Produktdokumentation (einschließlich der relevanten Datenblätter), (b) der Verkaufsbedingungen von Dialight und (c) der entsprechenden Produktgarantie. Soweit erachtet wird, dass ein Vertrag zwischen Dialight und dem Käufer der Dialight-Produkte und/oder einem Endnutzer geschlossen wird, sind die Versionen der Dokumente, die zum Zeitpunkt des Verkaufs unter www.dialight.com zur Verfügung stehen, in den Vertrag aufzunehmen. Bei einer Abweichung zwischen diesem Dokument und Informationen auf www.dialight.com gelten die Informationen auf unserer Website.

Lichtverteilung



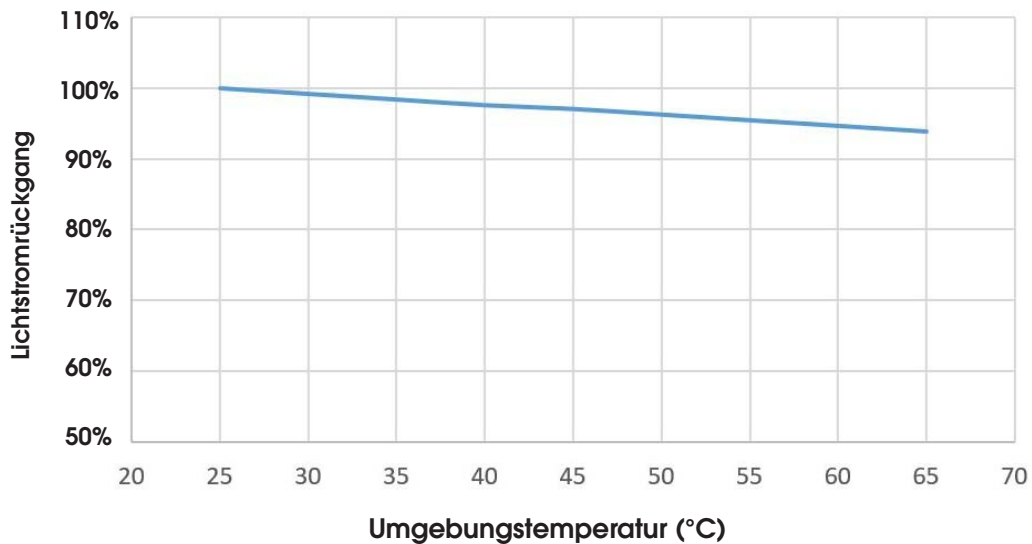
Einschaltstrom/Schutzschalter

Länge	Eingangsspannung	Einschaltstrom bei Eingangsspannung	Ungefähre Dauer (T50) des Einschaltstroms	Schutzschalter-Rating	10 ms Rating Typ-B	10 ms Rating Typ-C	Max. Anzahl/Schutzschalter bei 20 % Derating	
							Typ B	Typ C
764 mm	120 VAC	8 A	0,5 ms	10 A	70 A	100 A	20	20
764 mm	230 VAC	15 A	0,5 ms	10 A	70 A	100 A	20	20
764 mm	277 VAC	18 A	0,5 ms	10 A	70 A	100 A	20	20
1244 mm	120 VAC	8 A	0,5 ms	10 A	70 A	100 A	14	14
1244 mm	230 VAC	15 A	0,5 ms	10 A	70 A	100 A	20	20
1244 mm	277 VAC	18 A	0,5 ms	10 A	70 A	100 A	20	20

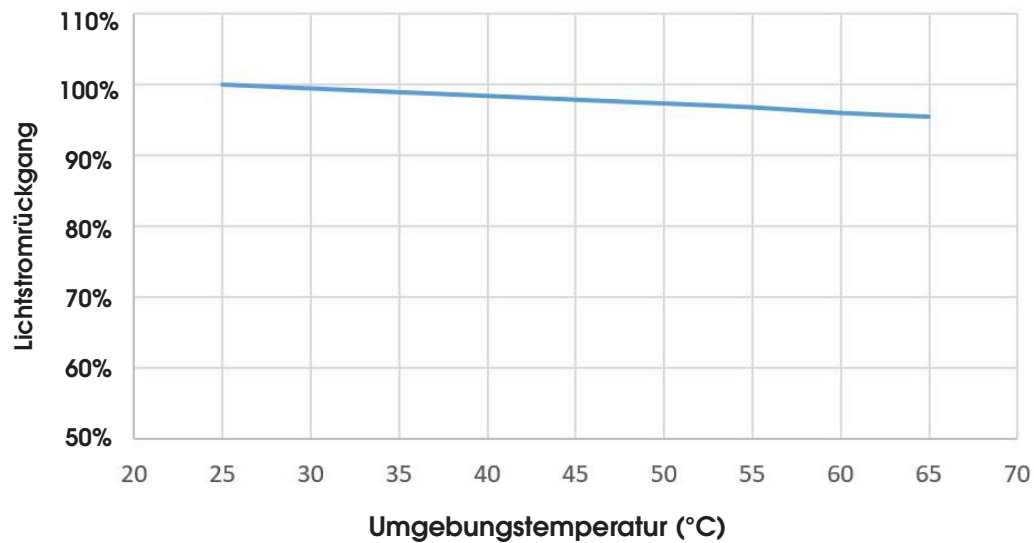
HAFTUNGSAUSSCHLUSS. Alle aufgeführten Informationen werden nach Dialights bestem Wissen bereitgestellt und sind zum Zeitpunkt ihrer Veröffentlichung richtig. Im Falle einer Bestellung finden Sie unter www.dialight.com die aktuellen Versionen: (a) der relevanten Produktdokumentation (einschließlich der relevanten Datenblätter), (b) der Verkaufsbedingungen von Dialight und (c) der entsprechenden Produktgarantie. Soweit erachtet wird, dass ein Vertrag zwischen Dialight und dem Käufer der Dialight-Produkte und/oder einem Endnutzer geschlossen wird, sind die Versionen der Dokumente, die zum Zeitpunkt des Verkaufs unter www.dialight.com zur Verfügung stehen, in den Vertrag aufzunehmen. Bei einer Abweichung zwischen diesem Dokument und Informationen auf www.dialight.com gelten die Informationen auf unserer Website.

Thermisches Roll-off

Thermal Rolloff - GRP Linear, 764mm Ausführung



Thermal Rolloff - GRP Linear, 1244mm Ausführung



HAFTUNGSAUSSCHLUSS. Alle aufgeführten Informationen werden nach Dialights bestem Wissen bereitgestellt und sind zum Zeitpunkt ihrer Veröffentlichung richtig. Im Falle einer Bestellung finden Sie unter www.dialight.com die aktuellen Versionen: (a) der relevanten Produktdokumentation (einschließlich der relevanten Datenblätter), (b) der Verkaufsbedingungen von Dialight und (c) der entsprechenden Produktgarantie. Soweit erachtet wird, dass ein Vertrag zwischen Dialight und dem Käufer der Dialight-Produkte und/oder einem Endnutzer geschlossen wird, sind die Versionen der Dokumente, die zum Zeitpunkt des Verkaufs unter www.dialight.com zur Verfügung stehen, in den Vertrag aufzunehmen. Bei einer Abweichung zwischen diesem Dokument und Informationen auf www.dialight.com gelten die Informationen auf unserer Website.

Lampenwartungsfaktor

764 mm GRP Langfeldleuchte									
Betriebstemperatur	Stunden								
	0	15000	30000	45000	60000	75000	90000	100000	150000
25 °C	100 %	98 %	96 %	95 %	94 %	92 %	91 %	90 %	86 %
30 °C	99 %	97 %	96 %	94 %	93 %	92 %	90 %	89 %	85 %
35 °C	98 %	96 %	95 %	93 %	92 %	91 %	90 %	89 %	85 %
40 °C	98 %	95 %	94 %	93 %	91 %	90 %	89 %	88 %	84 %
45 °C	97 %	95 %	94 %	92 %	91 %	90 %	88 %	88 %	84 %
50 °C	96 %	94 %	93 %	91 %	90 %	89 %	88 %	87 %	83 %
55 °C	96 %	93 %	92 %	91 %	89 %	88 %	87 %	86 %	82 %
60 °C	95 %	92 %	91 %	90 %	89 %	87 %	86 %	85 %	82 %
65 °C	94 %	91 %	90 %	88 %	87 %	85 %	84 %	83 %	78 %

1244 mm GRP Langfeldleuchte									
Betriebstemperatur	Stunden								
	0	15000	30000	45000	60000	75000	90000	100000	150000
25 °C	100 %	98 %	96 %	95 %	94 %	92 %	91 %	90 %	86 %
30 °C	99 %	97 %	96 %	94 %	93 %	92 %	91 %	90 %	86 %
35 °C	99 %	97 %	95 %	94 %	93 %	91 %	90 %	89 %	85 %
40 °C	98 %	96 %	95 %	93 %	92 %	91 %	90 %	89 %	85 %
45 °C	98 %	96 %	94 %	93 %	92 %	90 %	89 %	88 %	84 %
50 °C	97 %	95 %	94 %	92 %	91 %	90 %	89 %	88 %	84 %
55 °C	97 %	95 %	93 %	92 %	91 %	89 %	88 %	87 %	83 %
60 °C	96 %	94 %	92 %	91 %	90 %	89 %	87 %	87 %	83 %
65 °C	96 %	93 %	92 %	91 %	89 %	88 %	87 %	86 %	82 %

HAFTUNGSAUSSCHLUSS. Alle aufgeführten Informationen werden nach Dialights bestem Wissen bereitgestellt und sind zum Zeitpunkt ihrer Veröffentlichung richtig. Im Falle einer Bestellung finden Sie unter www.dialight.com die aktuellen Versionen: (a) der relevanten Produktdokumentation (einschließlich der relevanten Datenblätter), (b) der Verkaufsbedingungen von Dialight und (c) der entsprechenden Produktgarantie. Soweit erachtet wird, dass ein Vertrag zwischen Dialight und dem Käufer der Dialight-Produkte und/oder einem Endnutzer geschlossen wird, sind die Versionen der Dokumente, die zum Zeitpunkt des Verkaufs unter www.dialight.com zur Verfügung stehen, in den Vertrag aufzunehmen. Bei einer Abweichung zwischen diesem Dokument und Informationen auf www.dialight.com gelten die Informationen auf unserer Website.

Zubehör



ELX-CMB-SS

- Deckenbefestigung aus seetauglichem Edelstahl 316



ELX-PC-SS-42

- 37-44 mm Ø Rohrbefestigung aus seetauglichem Edelstahl 316



ELX-WMB-SS-45

- 45° -Wandbefestigung aus seetauglichem Edelstahl 316



HBXCAB48

- 1,2 m langes Edelstahl-Sicherungsseil (zur Verwendung mit Sicherheitsbügel)

ELX-PC-SS-47

- 44-50 mm Ø Rohrbefestigung aus seetauglichem Edelstahl 316

ELX-WMB-SS-60

- 60° - Wandbefestigung 316 aus seetauglichem Edelstahl steel wall mount kit

ELX-PC-SS-54

- 50-58 mm Ø Rohrbefestigung aus seetauglichem Edelstahl 316

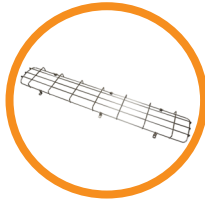
ELX-PC-SS-59

- 58-68 mm Ø Rohrbefestigung aus seetauglichem Edelstahl 316



ELX-EYE-SS

- Ösenbefestigung aus seetauglichem Edelstahl 316



RLX-WG-2

- Drahtkorb für Modell mit 764 mm

RLX-WG-4

- Drahtkorb für Modell mit 1244 mm



RLX-BATT-KIT-2

- Ersatzbatterie-Kit 764 mm



RL-WIRELESS-2*

- Funksteuerung für Modelle mit 764 mm (nur Zone 2)

RLX-BATT-KIT-4

- Ersatzbatterie-Kit 1244 mm

RL-WIRELESS-4*

- Funksteuerung für Modelle mit 1244 mm (nur Zone 2)

*GRP Langfeldleuchte muss vor der Auslieferung von befugtem Dialight-Personal damit ausgestattet werden

HAFTUNGSAUSSCHLUSS. Alle aufgeführten Informationen werden nach Dialights bestem Wissen bereitgestellt und sind zum Zeitpunkt ihrer Veröffentlichung richtig. Im Falle einer Bestellung finden Sie unter www.dialight.com die aktuellen Versionen: (a) der relevanten Produktdokumentation (einschließlich der relevanten Datenblätter), (b) der Verkaufsbedingungen von Dialight und (c) der entsprechenden Produktgarantie. Soweit erachtet wird, dass ein Vertrag zwischen Dialight und dem Käufer der Dialight-Produkte und/oder einem Endnutzer geschlossen wird, sind die Versionen der Dokumente, die zum Zeitpunkt des Verkaufs unter www.dialight.com zur Verfügung stehen, in den Vertrag aufzunehmen. Bei einer Abweichung zwischen diesem Dokument und Informationen auf www.dialight.com gelten die Informationen auf unserer Website.

Dialight Europe Ltd

Highdown House, Yeoman Way,
Worthing, England BN99 3HH
Tel: +44 (0) 203 058 3540
Customer Service: +44 (0) 163 866 6541
sales-emea@dialight.com

Mittlerer Osten

Level 23 – Boulevard Plaza Tower 2
Emaar Boulevard, Dubai, U.A.E.
P.O. Box 124342
Tel: +971 (4) 409-6962
Fax: +971 (4) 409-6850

WARNUNG/HAFTUNGSAUSSCHLÜSSE:

Installation und zweite Abhängung. Die Verwendung dieses Produkts ohne ordnungsgemäße Installation (einschließlich zweiter Abhängung/Sicherheitsnetz) und regelmäßige Inspektionen könnte zu schweren Verletzungen oder Tod führen. Dialight empfiehlt bei allen Installationen die Verwendung einer zweiten Abhängung bzw. eines Sicherheitsnetzes (entsprechend der Installationsumgebung). Dialight-Produkte werden für den Kauf, die Installation und die Verwendung durch Endkunden, die für die funktionale Überprüfung, Installation, Verwendung und Instandhaltung solcher Produkte geschult sind und damit Erfahrung haben, hergestellt, und alle Kunden (einschließlich, aber nicht beschränkt auf Endkunden) sind verantwortlich dafür, die Eignung von Dialight-Produkten für die bestimmte Installationsumgebung zu beurteilen. Es ist die ausschließliche Verantwortlichkeit des Vertragsnehmers, Monteurs und/oder Endnutzers: (a) die Eignung des Produkts für seinen vorgesehenen Nutzungszweck zu bestimmen und (b) sicherzustellen, dass das Produkt sicher (ggf. mit zweiter Abhängung/Sicherheitsnetz) und gemäß allen geltenden Gesetzen und Vorschriften montiert wird.

Produktspezifikationen und Garantien. Alle aufgeführten Informationen werden nach Dialights bestem Wissen bereitgestellt und sind zum Zeitpunkt ihrer Veröffentlichung richtig. Alle in diesem Dokument aufgeführten Werte und Leistungsdaten sind Planungs- oder typische Werte bei Messung unter Laborbedingungen. Die Informationen in diesem Dokument können ohne Mitteilung geändert werden. Die in diesem Dokument genannten Produkte oder Software-Lösungen unterliegen den jeweiligen Gewährleistungen und Nutzungs- bzw. Kaufbedingungen. Sofern mit einem autorisierten Vertreter schriftlich nichts Anderes vereinbart wurde, garantiert oder sichert Dialight nicht zu, dass seine Produkte sich für einen bestimmten Zweck eignen, und Dialight übernimmt keine Haftung für die Installation und/oder unautorisierte Verwendung seiner Produkte. Im Falle einer Bestellung finden Sie unter www.dialight.com die aktuellen Versionen; (a) der relevanten Produktdokumentation (einschließlich relevanter Datenblätter), (b) der Verkaufsbedingungen von Dialight und (c) der entsprechenden Produktgarantien. Soweit erachtet wird, dass ein Vertrag zwischen Dialight und dem Käufer der Dialight-Produkte und/oder einem Endnutzer geschlossen wird, sind die Versionen der Dokumente, die zum Zeitpunkt des Verkaufs unter www.dialight.com zur Verfügung stehen, in den Vertrag aufzunehmen. Bei einer Abweichung zwischen diesem Dokument und Informationen auf www.dialight.com gelten die Informationen auf unserer Website.

Haftungsausschluss. Soweit gemäß dem geltenden Gesetz erlaubt, schließt Dialight jegliche Haftung für Körperverletzung und/oder andere Schäden aufgrund der Entfernung oder anderen Positionsänderung seiner Produkte aus. Auch wenn Dialight alle angemessenen Anstrengungen unternommen hat, um die Vollständigkeit und Richtigkeit der hierin enthaltenen Informationen sicherzustellen, übernimmt Dialight keine Haftung für Schäden, die auf diese Informationen zurückzuführen sind, sowie für Zusicherungen von Drittparteien, die in Bezug auf Dialight-Produkte abgegeben wurden.